

m a r e a

by


SH

*marea*

RESIDENCES

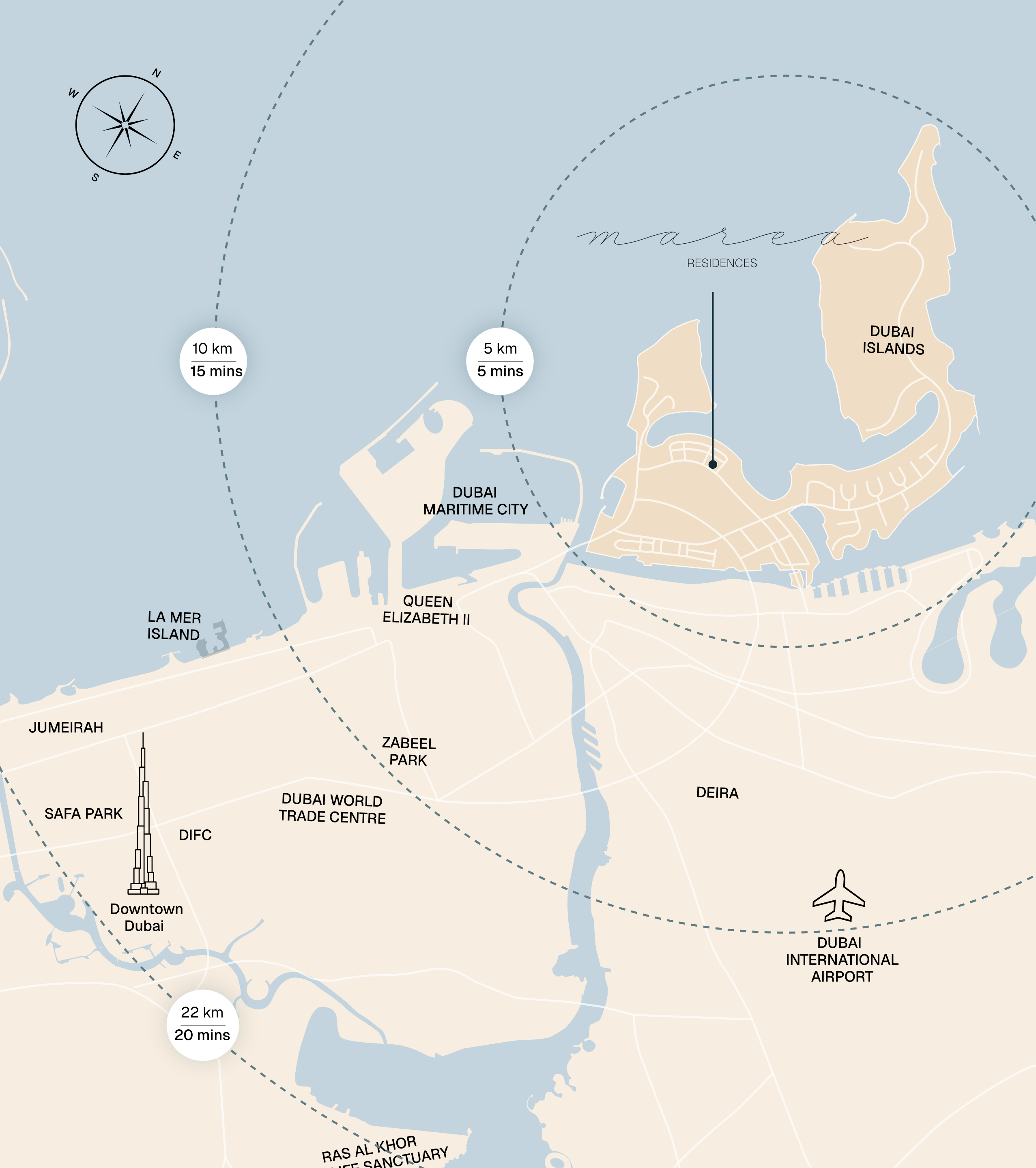
Идеально для ЖИЗНИ И ОТДЫХА

Современное представление о роскоши, вдохновлённое эстетикой лучших мировых отелей. Marea Residences воплощает философию гостеприимства Sharafi Development, предлагая утончённые интерьеры, атмосферу уединённого острова и сервис на уровне пятизвёздочного курорта.



*Больше, чем дом — ваш личный
оазис на морском побережье*





Новая жемчужина Дубая

Marea расположена в самом сердце Dubai Islands, гармонично сечетая динамику мегаполиса с умиротворением морского побережья. Проект, реализуемый в рамках стратегии Dubai 2040, призван стать одним из самых престижных и узнаваемых прибрежных адресов Дубая.



2 минут

до пляжа Dubai Islands Beach



2 минут

до Dubai Islands Mall



20 минут

до Dubai International Airport



20 минут

до Downtown Dubai и Burj Khalifa

Острова Dubai Islands — факты и преимущества

Масштабный проект с более чем 20 км живописных и ухоженных пляжей и набережных, порядка 20 км зелёных зон и природных коридоров, а также двумя гольф-полями мирового уровня. Рукотворный архипелаг из пяти соединённых между собой островов, где комфортно жить и приятно отдыхать.

- На островах появятся музеи, арт-пространства, концертные площадки, бутик-отели и курорты премиум-класса.
- Скоро откроется Dubai Islands Mall, который станет центром шопинга и отдыха.
- Также предусмотрены мосты, соединяющие с материковой частью Дейры и Sheikh Zayed Road.



SH

SH

SHARAFI
DEVELOPMENT

Ключевые принципы:

Компания Sharafi Development участвует в формировании облика Дубая уже более века. Она была основана в 1924 году как семейное торговое дело и превратилась в одну из самых уважаемых компаний в сфере недвижимости и строительства. От первого здания на набережной залива Крик в 1970-х годах до современных проектов, преобразующих Дубай сегодня, Sharafi остается верна своим основополагающим ценностям: честность, качество и доверие.

- Архитектурная точность
- Долгосрочная ценность
- Эксклюзивность и уникальность
- Мастерство, неподвластное времени

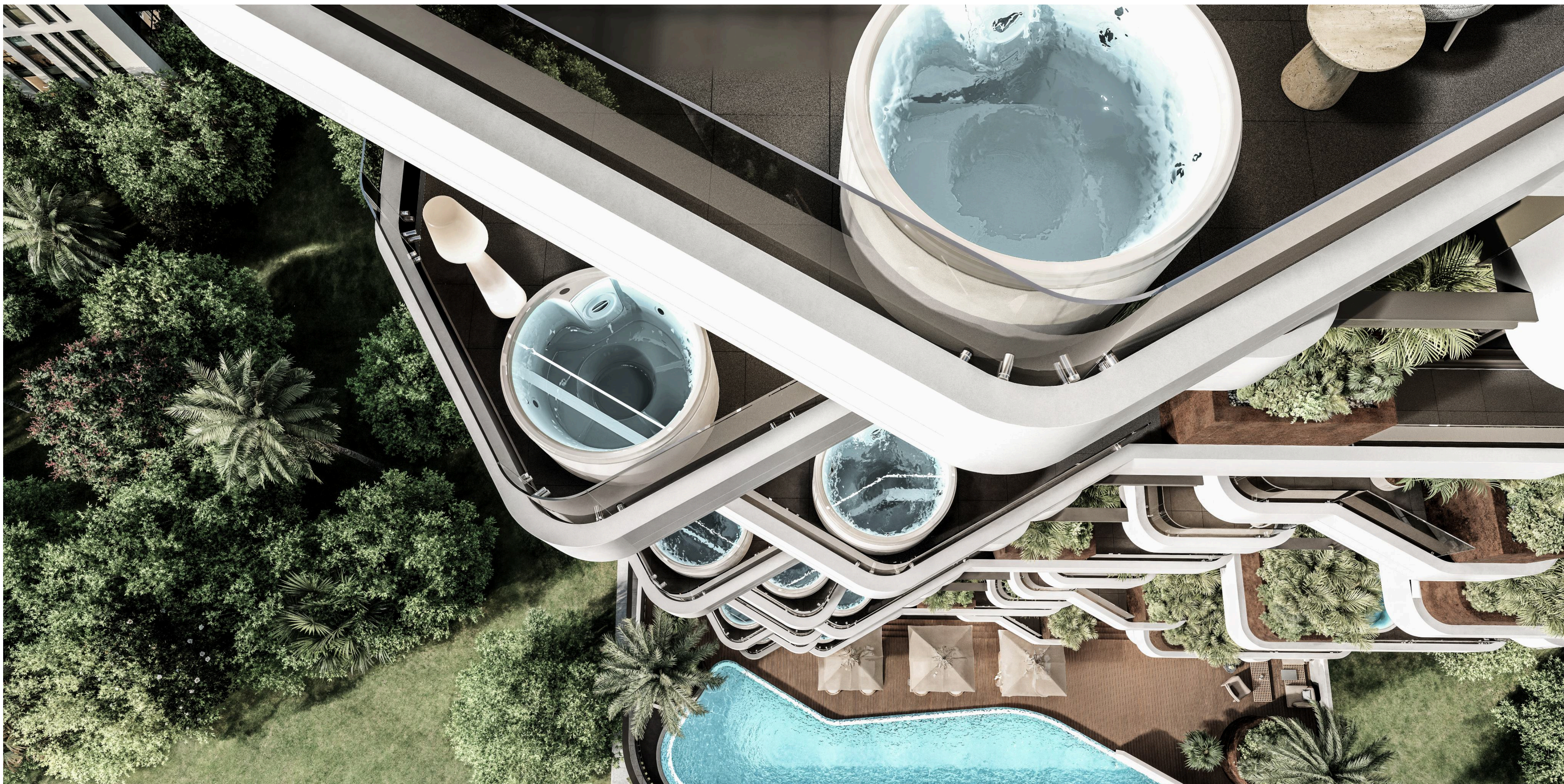
О проекте

Marea Residences на островах Dubai Islands — премиальный жилой комплекс высотой 12 жилых этажей (G+2+12) с уникальными планировками апартаментов, скульптурными фасадами и плавными формами в морской эстетике.

marea
RESIDENCES



SH



Интерьер

Мастерство с большой буквы

Компания Sharafi ценит точность, поэтому каждая резиденция соответствует высочайшим европейским стандартам качества:

- Индивидуальные планировки с обилием естественного света
- Кухни открытой планировки с высококачественной техникой
- Ванные комнаты в стиле спа
- Высокие потолки для ощущения простора
- Отдельные балконы и террасы с джакузи







Прихожая



















Экстерьер

Marea – это архитектурный шедевр, вобравший в себя эстетику и атмосферу морского побережья:

- Плавные линии, символизирующие морскую гладь
- Высокое качество исполнения и приватность
- Озелененные подиумы
- Зона отдыха у бассейна







Инфраструктура и удобства

В основу Marea заложена курортная концепция – для комфорта, расслабления и заботы о физическом и ментальном здоровье



Панорамный бассейн



Частные сады



Консьерж и круглосуточная охрана



Спа и оздоровительная студия













Спецификация

Типы недвижимости

Апартаменты с 1 спальней

Апартаменты с 2 спальнями

Пентхаусы (2-3 спальни
с террасой на крыше
и собственным бассейном)

Этажность

Цокольный этаж + 2 подиума
+ 12 жилых этажей

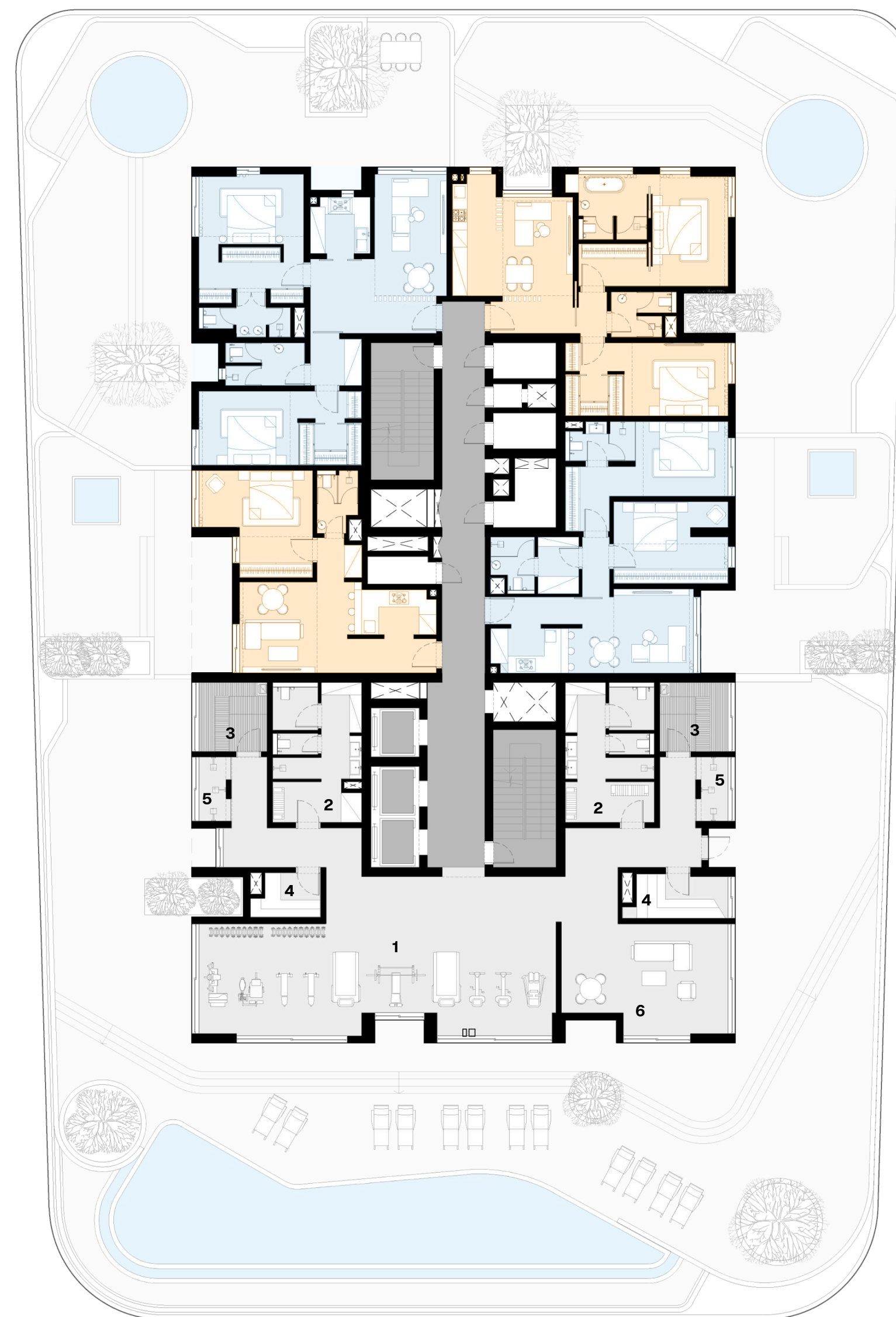
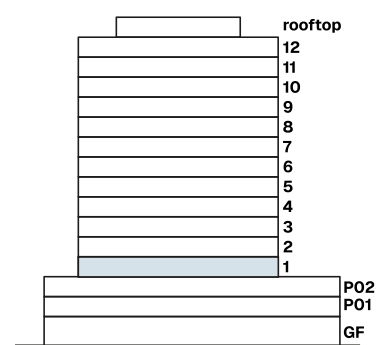


План этажа

1-й этаж

Удобства:


- 1** - Тренажерный зал
- 2** - Раздевалка
- 3** - Спа
- 4** - Сауна
- 5** - Сенсорный душ
- 6** - Комната отдыха

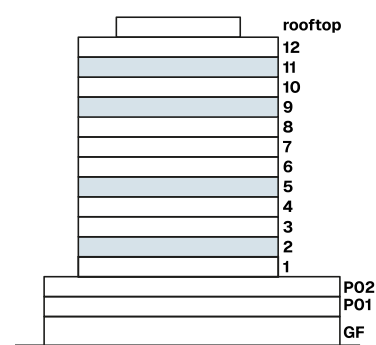


План этажа

Пример этажа

Описание:


-  6 двухкомнатных апартаментов с различными планировками



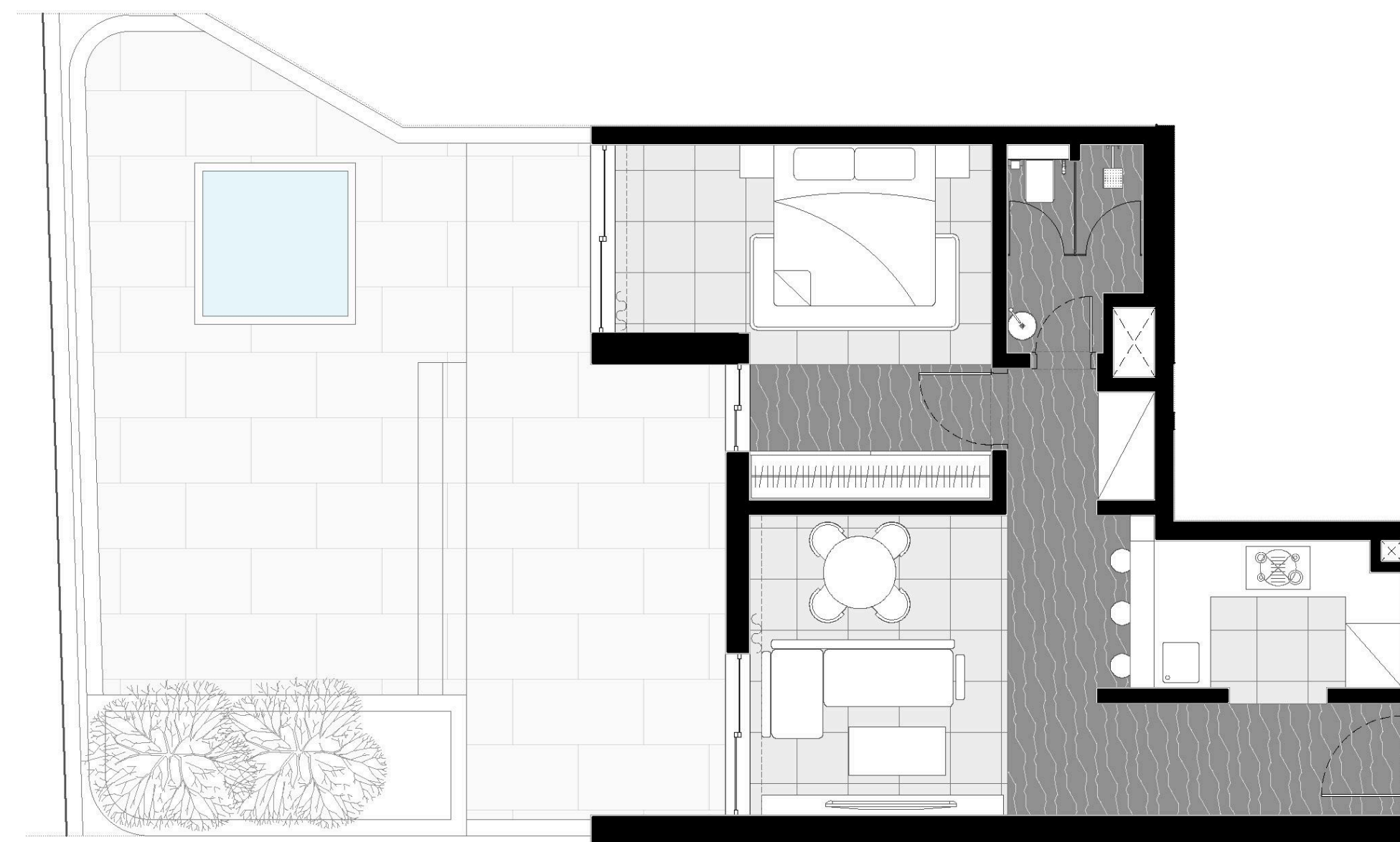
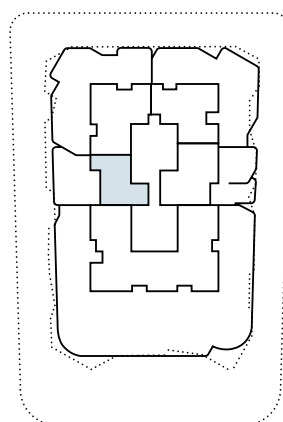
Апартаменты с 1 спальней

Пример апартаментов

Описание:

 1 спальня





 Джакузи

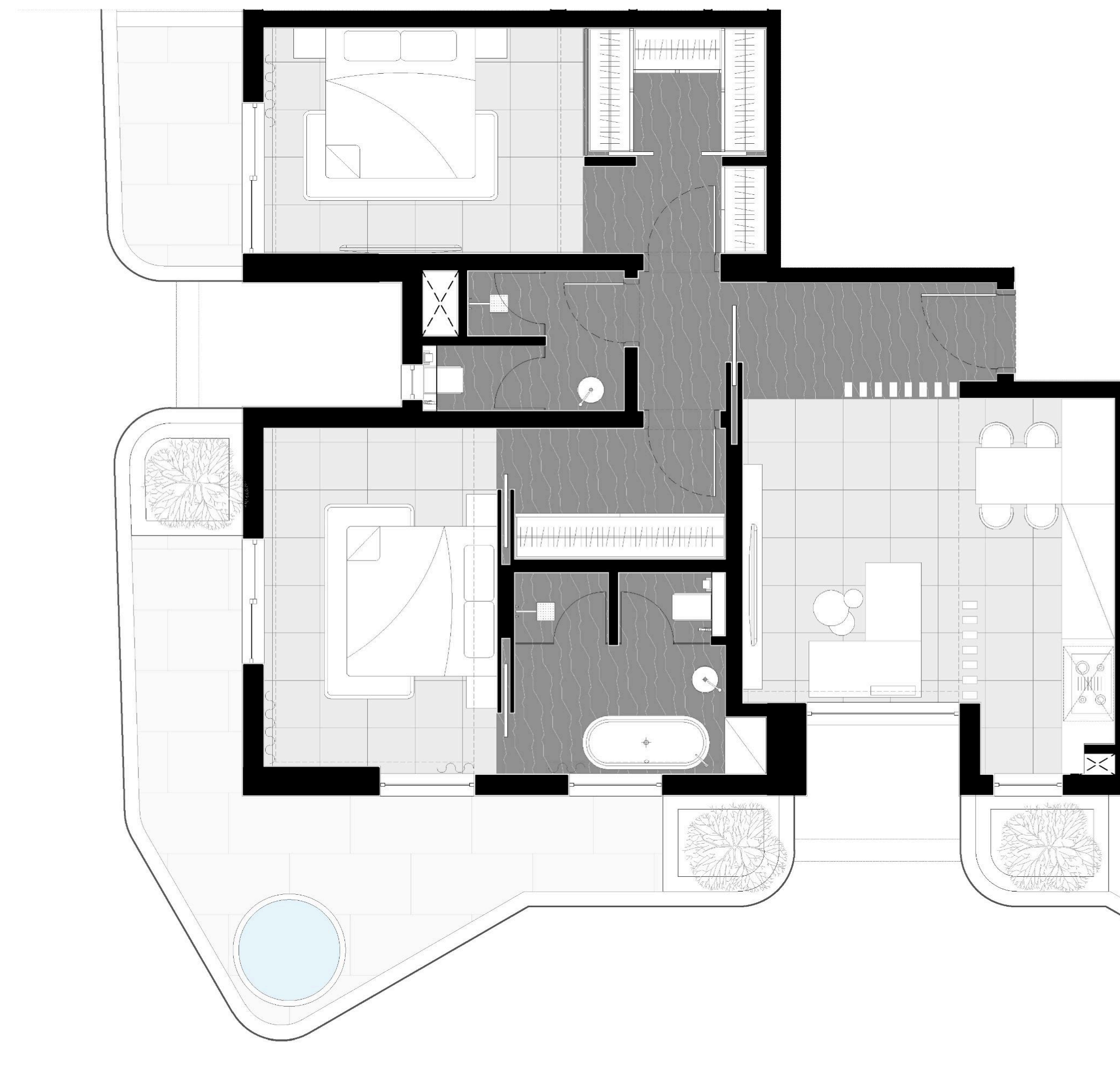
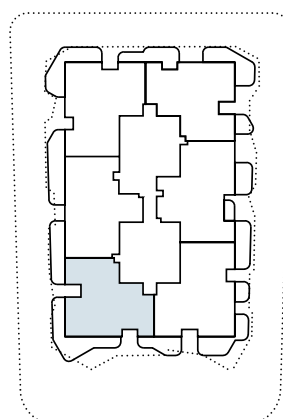


Апартаменты с 2 спальнями

Тип А

Описание:


-  2 спальни
-  Джакузи
-  Ванна
-  Гардеробная




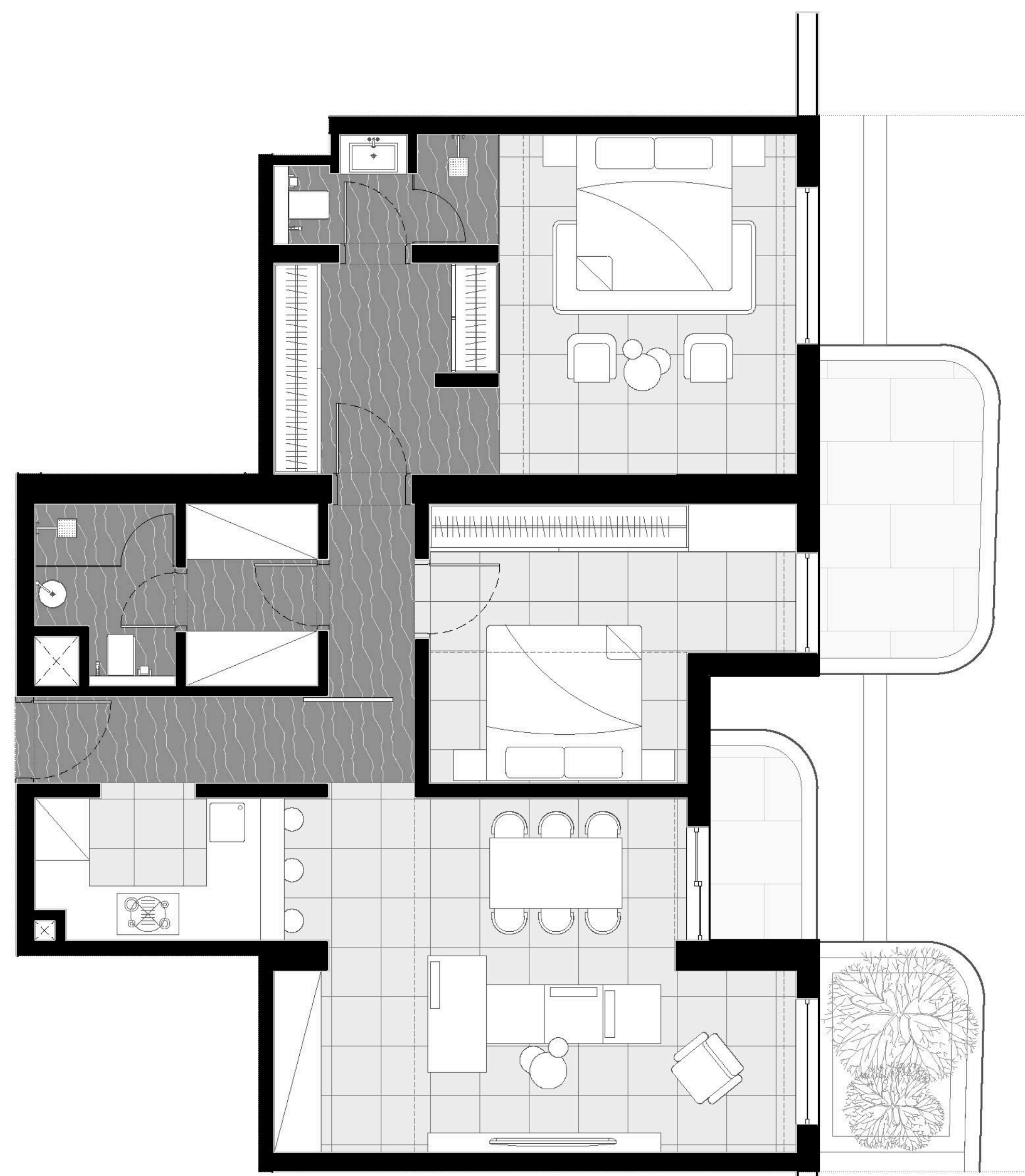
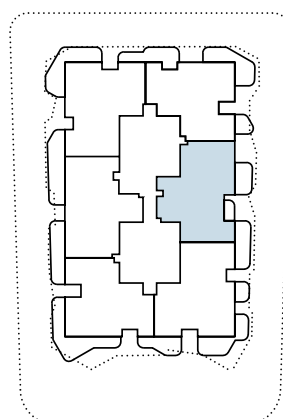
Апартаменты с 2 спальнями

Тип Е

Описание:

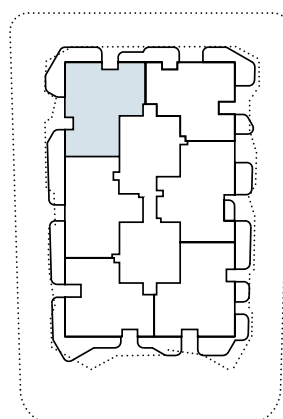
 2 спальни

 Гардеробная




Апартаменты с 2 спальнями


Тип D



Описание:

 2 спальни

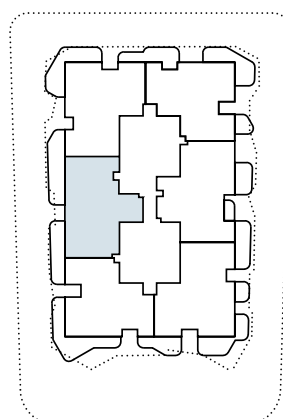
 Джакузи

 Гардеробная






Апартаменты с 2 спальнями

Тип F



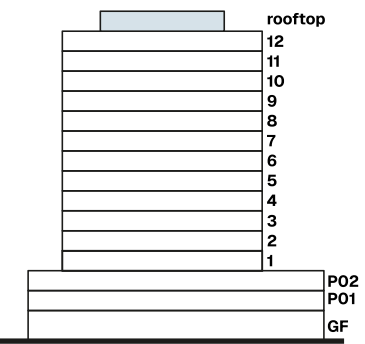
Описание:

-  2 спальни
-  Трансформируемое пространство
-  Гардеробная



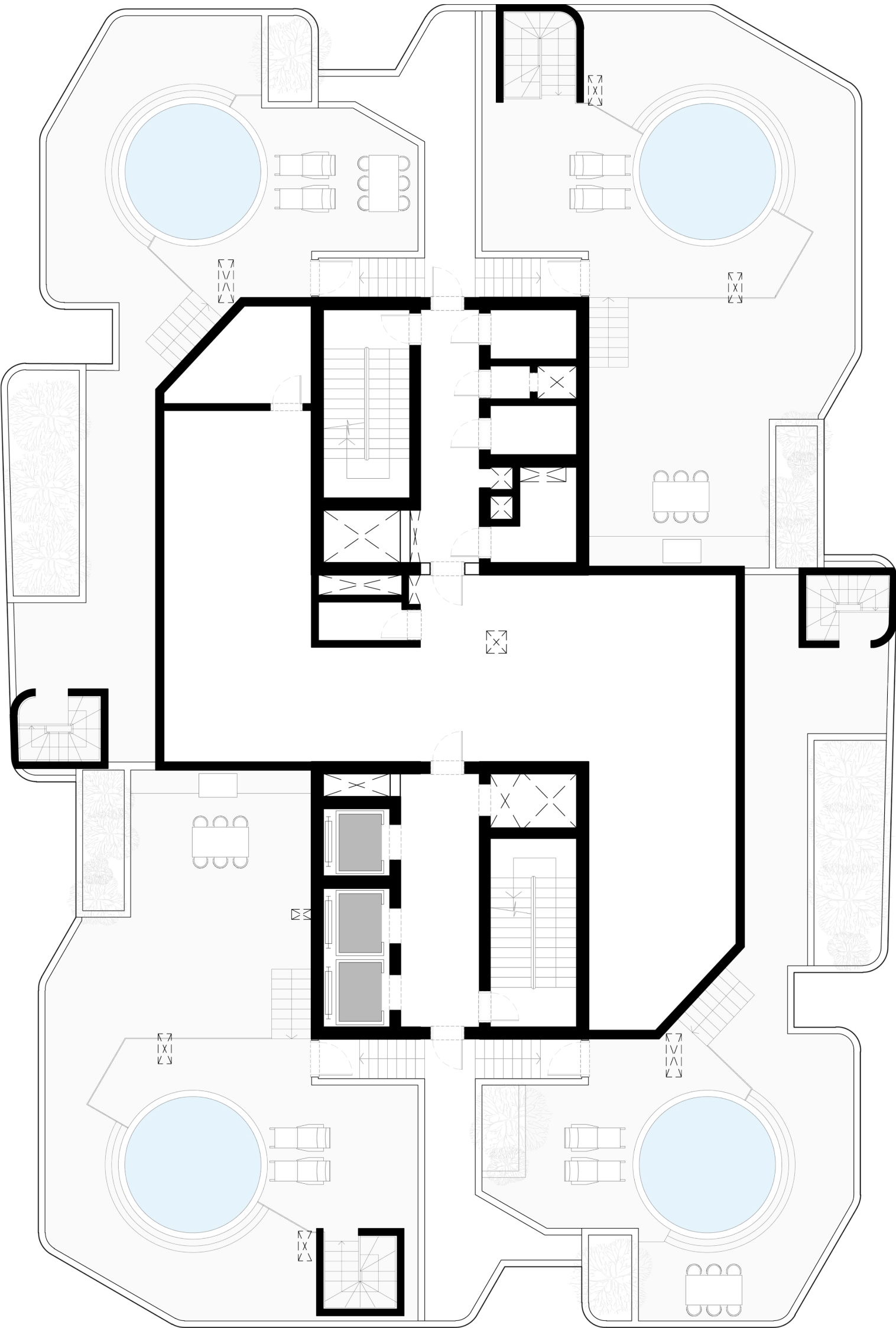
План этажа

Крыша



Описание:





Четыре приватные террасы на крыше, каждая с собственным бассейном

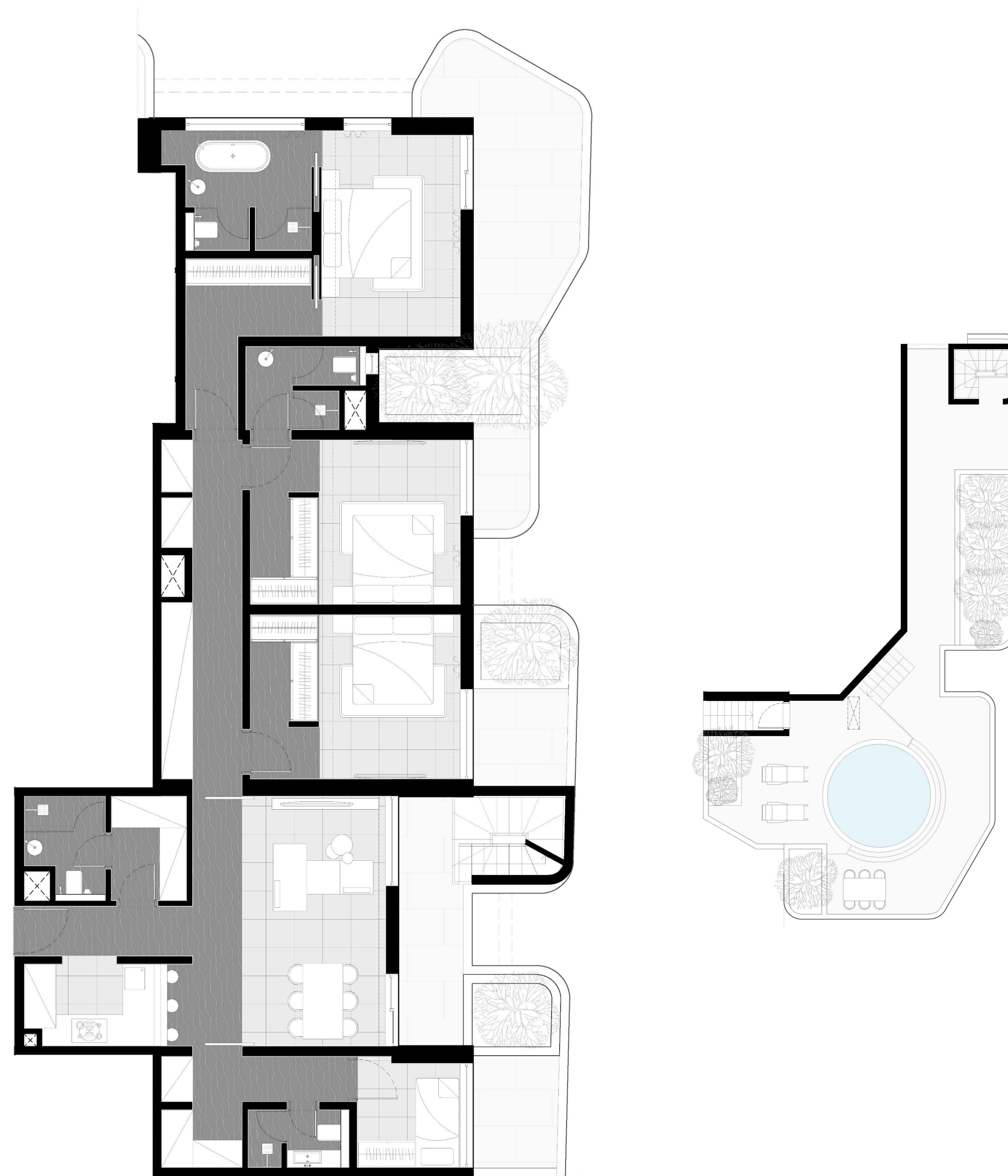
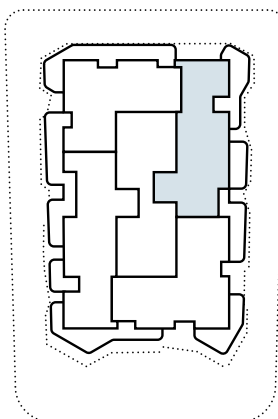


Пентхаус

3 спальни

Описание:





-  3 спальни + комната для персонала
-  Частный бассейн на крыше
-  Ванна
-  Гардеробная

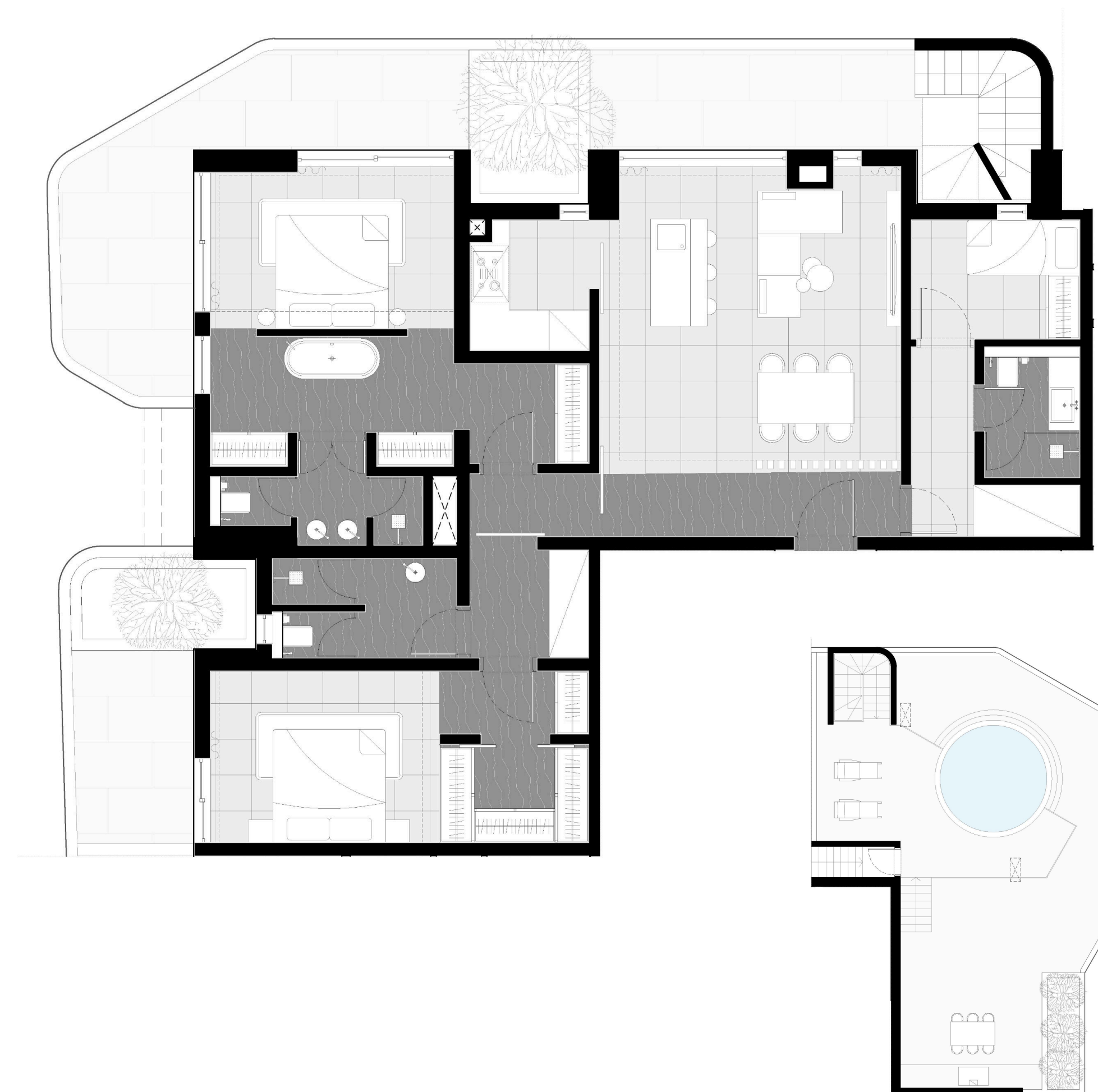
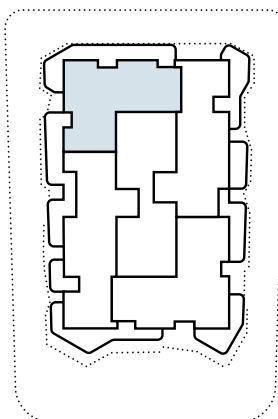


Пентхаус

2 спальни

Описание:

-  2 спальни + комната для персонала
-  Частный бассейн на крыше
-  Ванна
-  Гардеробная



Цены

Включено:

2 года бесплатного
управления недвижимостью

1 год бесплатного
обслуживания

Инфраструктура
строящегося на побережье
отеля от Sharafi
Development

Резиденции с 1 спальней
от AED 2,6 млн

Резиденции с 2 спальнями
от AED 2,8 млн

Пентхаусы с 2 и 3 спальнями
от AED 7,8 млн



План оплаты

40/30/30

5% при бронировании
+ 4% DLD и адм. сбор AED 4000

10% через 1 месяц

5% через 6 месяцев

10% через 12 месяцев

10% через 18 месяцев

30% при передаче

30% после получения ключей
(по 5% каждые 4 месяца в течение 2 лет)

m a r e a

by

SH