

m a r e a

by

SH



m a r e a

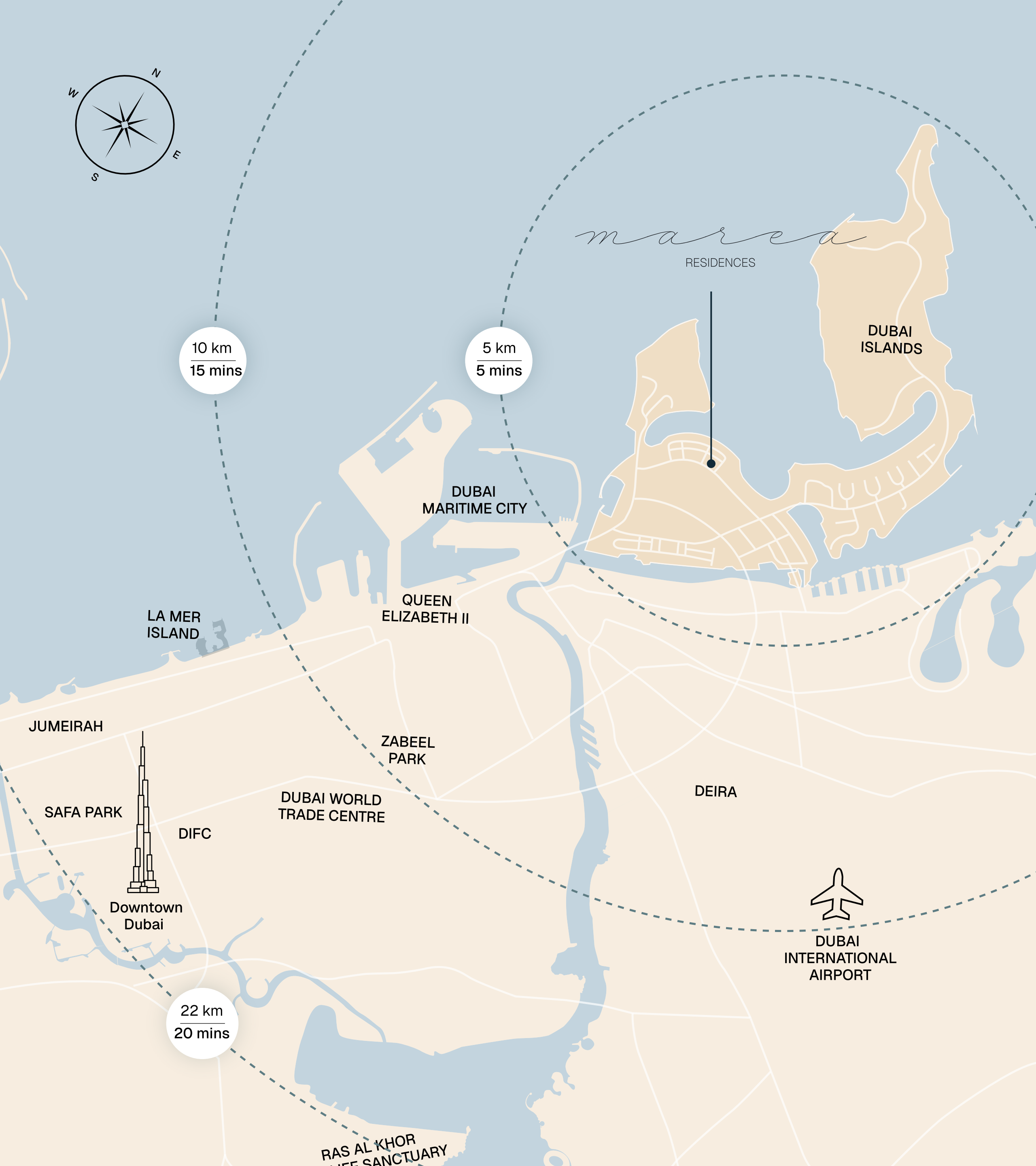
RESIDENCES

تناغم مثالي بين ترف العيش والرخاء

"نهج جديد لرفاه المعيشة ينبض حياة على يد ألمع مصممي الفنادق الشاطئية الفاخرة. يجسد مشروع ماريا ريزيدنسز إرث الضيافة الذي تعزز به شرفي للتطوير العقاري، فيمنح السكان تفاصيل راقية تنسجم معاً لتضمن أسلوب حياة شاطئي فريد، وتكملها مرافق مستوحاة من خدمات الفنادق."

ماريا ليست مجرد عنوان
للسكن، بل ملاذ آسر على البحر.





ماريا — أيقونة المدينة الجديدة

"تتخذ ماريا موقعاً استراتيجياً يجمع بين وسائل الراحة في المدينة وروعة الحياة على الجزيرة. باعتبارها جزءاً من رؤية دبي 2040، تُعد هذه الوجهة — المترتبة ضمن المخطط الرئيسي لجزر دبي — أحد المجتمعات الأكثر تميزاً على الواجهة البحرية."



دقيقتان

إلى مول
جزر دبي



دقيقتان

إلى شاطئ
جزر دبي



20 دقيقة

إلى داون تاون دبي
وبرج خليفة



20 دقيقة

إلى مطار
دبي الدولي

نظرة معمّقة على جزر دبي:

- مجموعة من المتاحف وقاعات العروض الفنية، ومناطق فنية فاخرة، بالإضافة إلى منتجعات وفنادق راقية
- سيضمّن المول المرتقب افتتاحه قريباً على جزر دبي مزيداً من الراحة للمقيمين
- توفر جسور سهولة الوصول إلى منطقة ديرة
- وصول مباشر إلى طريق الشيخ زايد

تتميز هذه الوجهة باحتضان أكثر من 20 كيلومتراً من الشواطئ المتألّقة والمتنزهات المطلّة على الواجهة البحرية، إلى جانب 20 كيلومتراً من المساحات الخضراء الغنّاء والممرات الطبيعية، فضلاً عن ملعبٍ جولف من الطراز الرفيع، وكل ذلك ضمن مفهوم ملهم يشتمل على خمس جزر متصلة.



المبادئ الأساسية:

SH

- دقة معمارية
- ندرة وتمييز
- خلق قيمة طويلة الأمد
- حرفة متقنة

SHARAFI
DEVELOPMENT

تُحمل شركة شرفي للتطوير العقاري إرثًا عريقًا ساهم في تشكيل ملامح دبي لأكثر من قرن من الزمن. بدأت مسيرتها عام 1924 كمبادرة عائلية في مجال التجارة، لتصبح اليوم واحدًا من أبرز الأسماء في قطاعي العقارات والإنشاءات في الإمارة. بدءًا من أول مشروع بارز لها على الواجهة البحرية في خور دبي خلال سبعينيات القرن الماضي، وصولًا إلى المشاريع العصرية التي تساهم اليوم في رسم أفق دبي المتجدد، حافظت شرفي على قيمها الجوهرية القائمة على النزاهة والجودة والثقة.

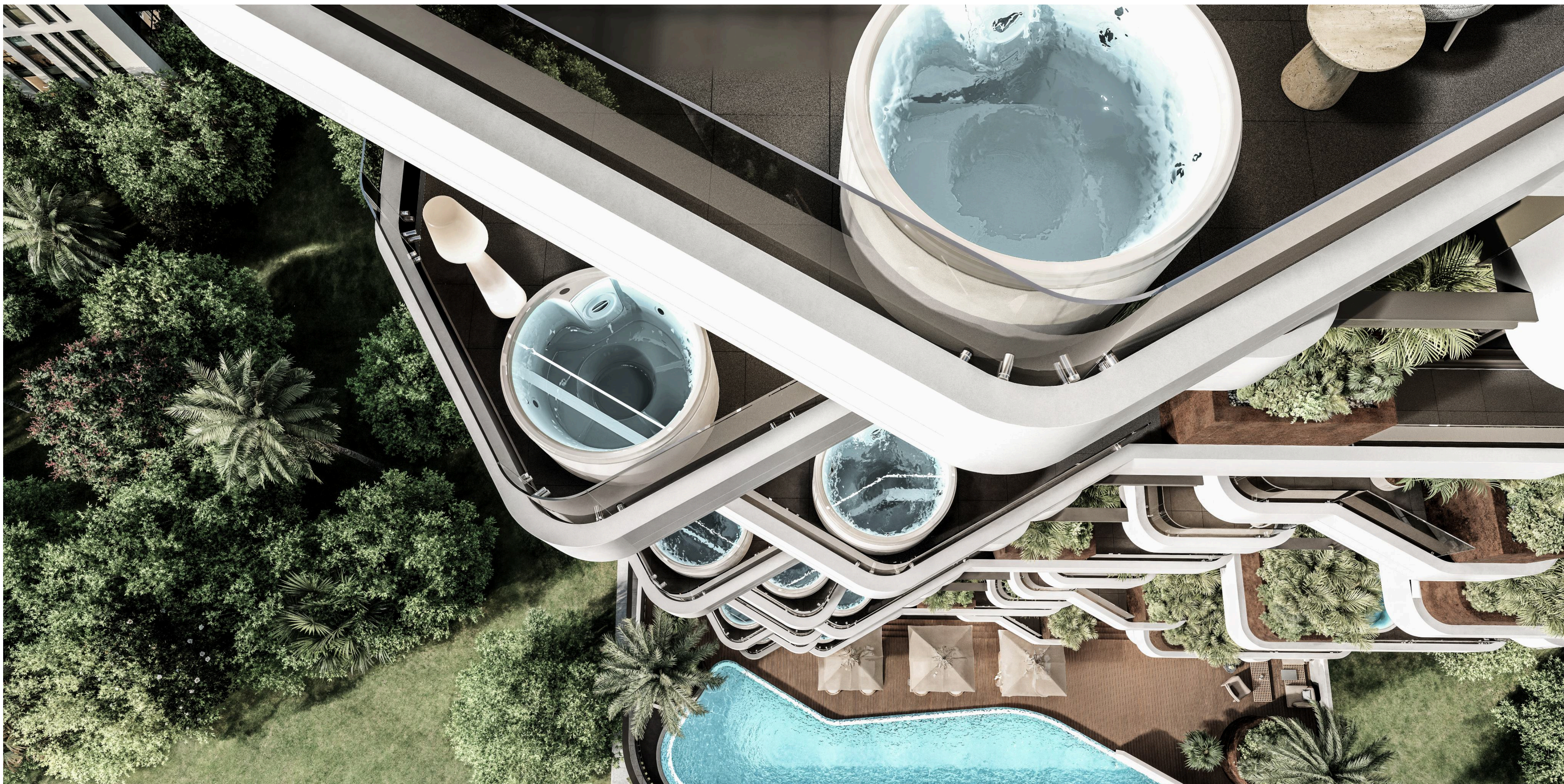
عن ماريا

مشروع ماريا ريزيدنسز على جزر دبي
عبارة عن مبنى فاخر يتألف من طابق
أرضي + طابقي بوديوم + 12 طابقاً
سكنياً. يتميز بتصميمه المتموج الذي
يستقي إلهامه من البحر، إلى جانب
شققه النادرة، وواجهاته المنحوتة التي
تصوّر الفخامة والسكينة.

maria
RESIDENCES



SH

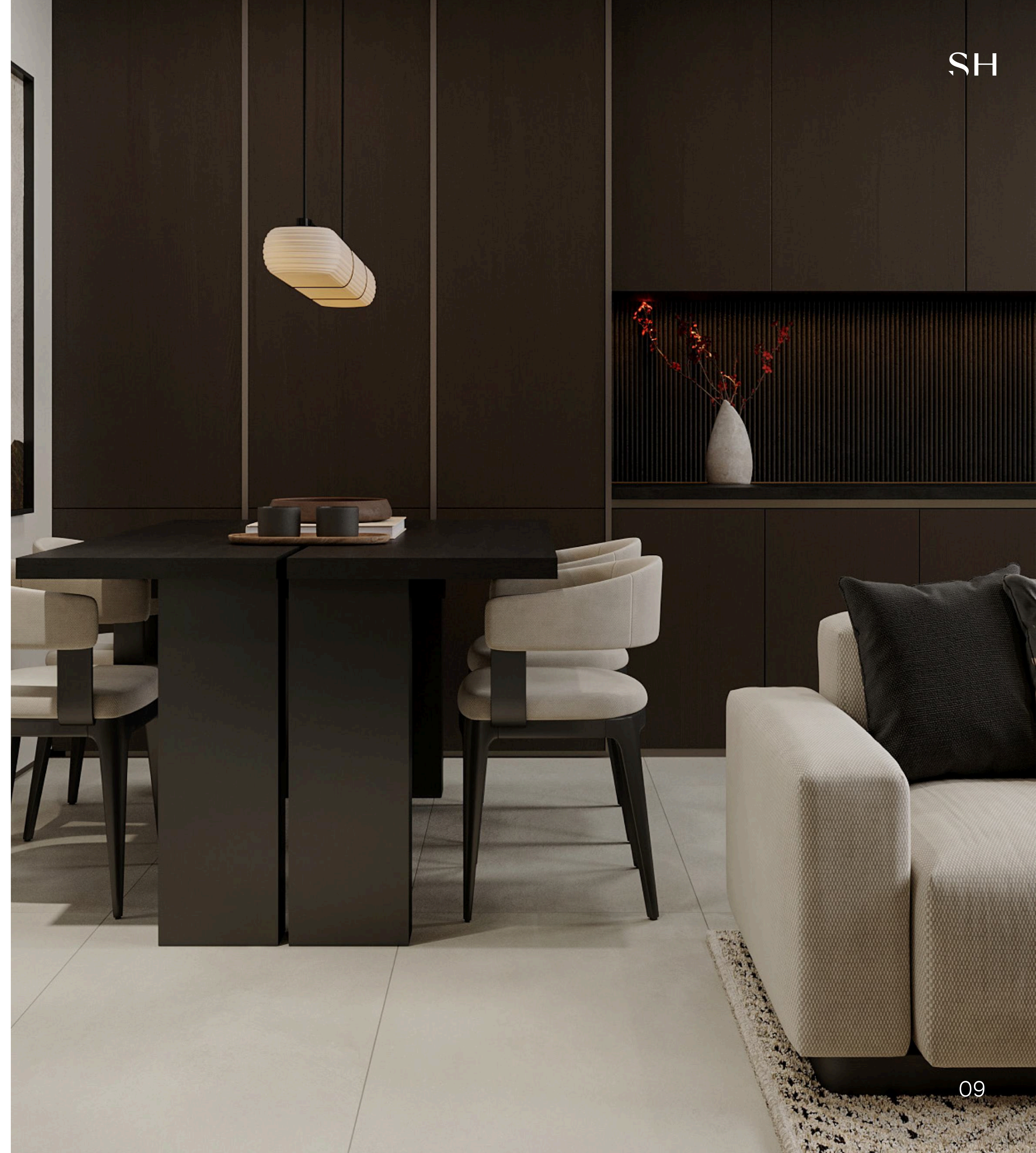


المهارات الحرفية

تعكس كل شقة مدى تفاني شركة
شرفي لناحية الدقة، فتجسّد الحرفية
الأوروبية وجودة المواد المختارة بعناية:

- تصاميم مميزة مع إضاءة
طبيعية وافرة
- مطابخ مفتوحة مزوّدة بأجهزة
احترافية
- حمّامات تعكس أجواء السبا
- أسقف مرتفعة لتعزيز
الإحساس بالمساحة
- شرفات وتراسات خاصة مع
جاكوزي

التصميم الداخلي

























التصميم الخارجي

تحفة معمارية نحتية صقلت
خطوطها الأمواج لتصوّر المزايا
التالية:

- واجهات انسيابية تحاكي حركة
البحار
- مستويات خضراء على
البوديوم
- منصة سباحة مع كراسي
تشمّس
- جودة بناء استثنائية مع
خصوصية مطلقة







مرافق فاخرة

يطرح مشروع ماريا نهجًا مستوحى
من المنتجات الصحية لأسلوب
حياة يمزج ما بين العافية
والاستجمام والروح المجتمعية.

مسبح إنفينيتي



حدائق خاصة منسقة



خدمة كونسيرج وأمن 24/7



استوديو عافية وسبا













المساكن والمساحات

خيارات الشقق:

شقق بغرفة نوم واحدة

شقق بغرفتي نوم

مجموعة بنتهاوس (2-3 غرف نوم مع
تراس على السطح ومسبح خاص)

الطوابق

طابق أرضي + طابقا بوديوم
+ 12 طابقاً سكنياً.

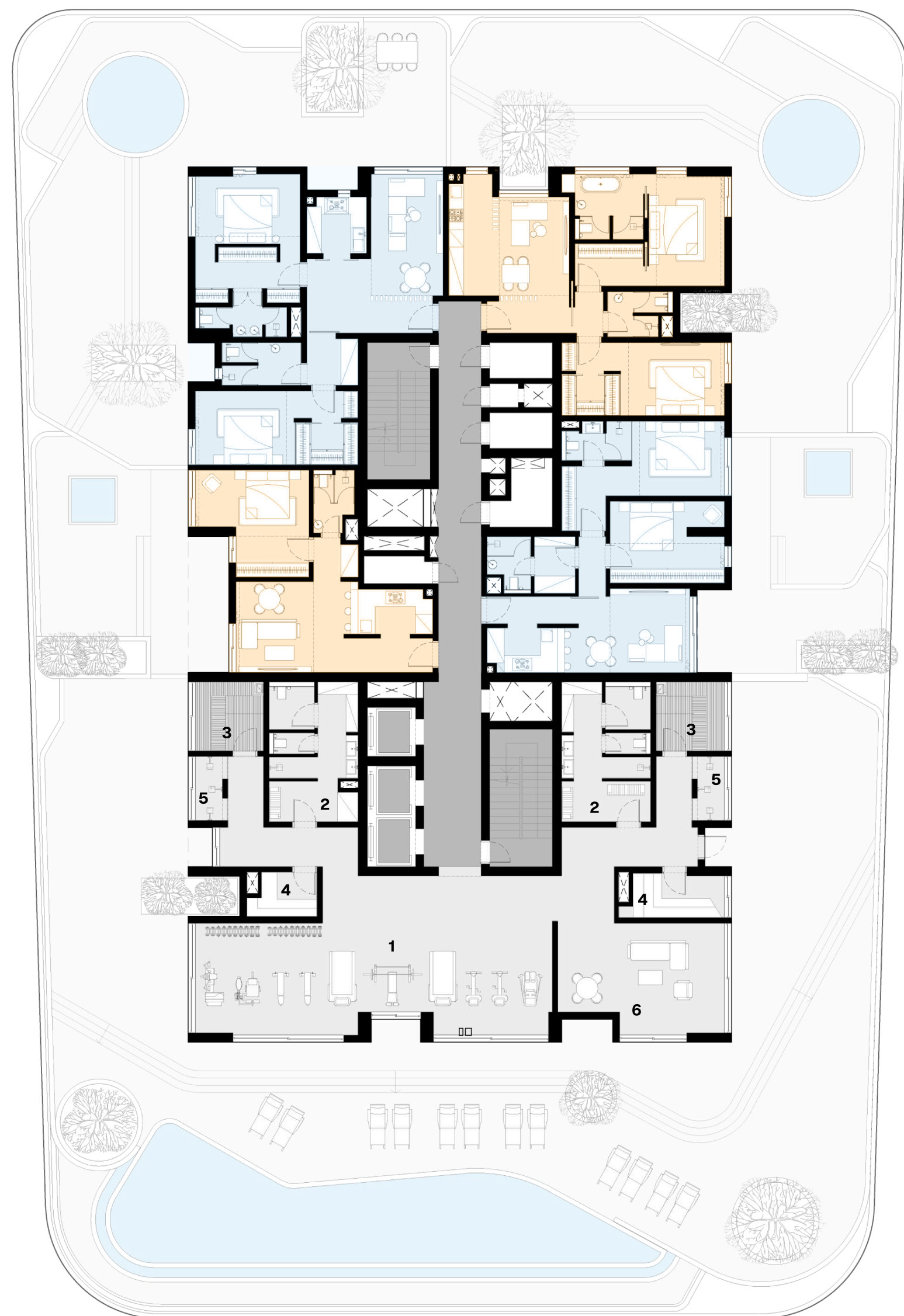
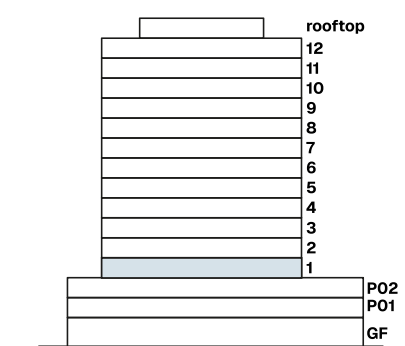


مخطط الطوابق

الطابق الأول

المرافق:

- 1 - صالة رياضية
- 2 - غرفة تبديل الملابس
- 3 - سبا
- 4 - ساونا
- 5 - تجربة استحمام منعشة
- 6 - صالة جلوس

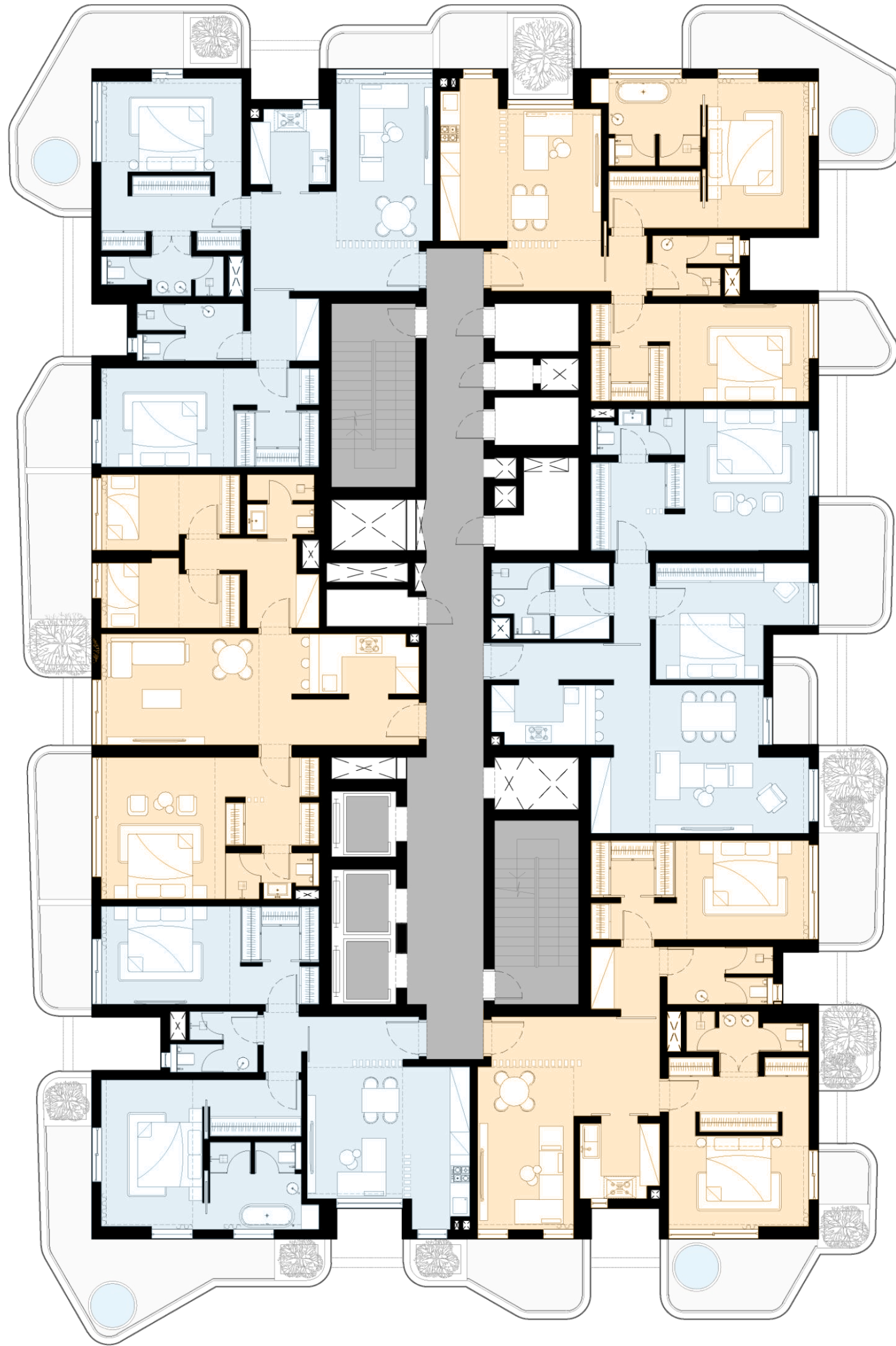
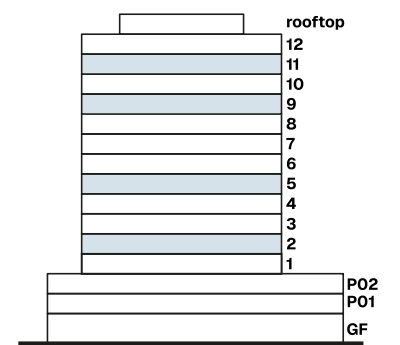


مخطط الطوابق

عينة عن الطابق

تفاصيل الطابق:

6 وحدات بغرفتي نوم مع
خيارات تصميم متنوعة




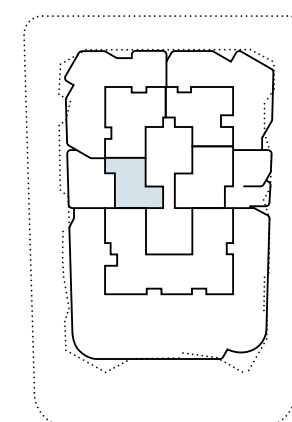
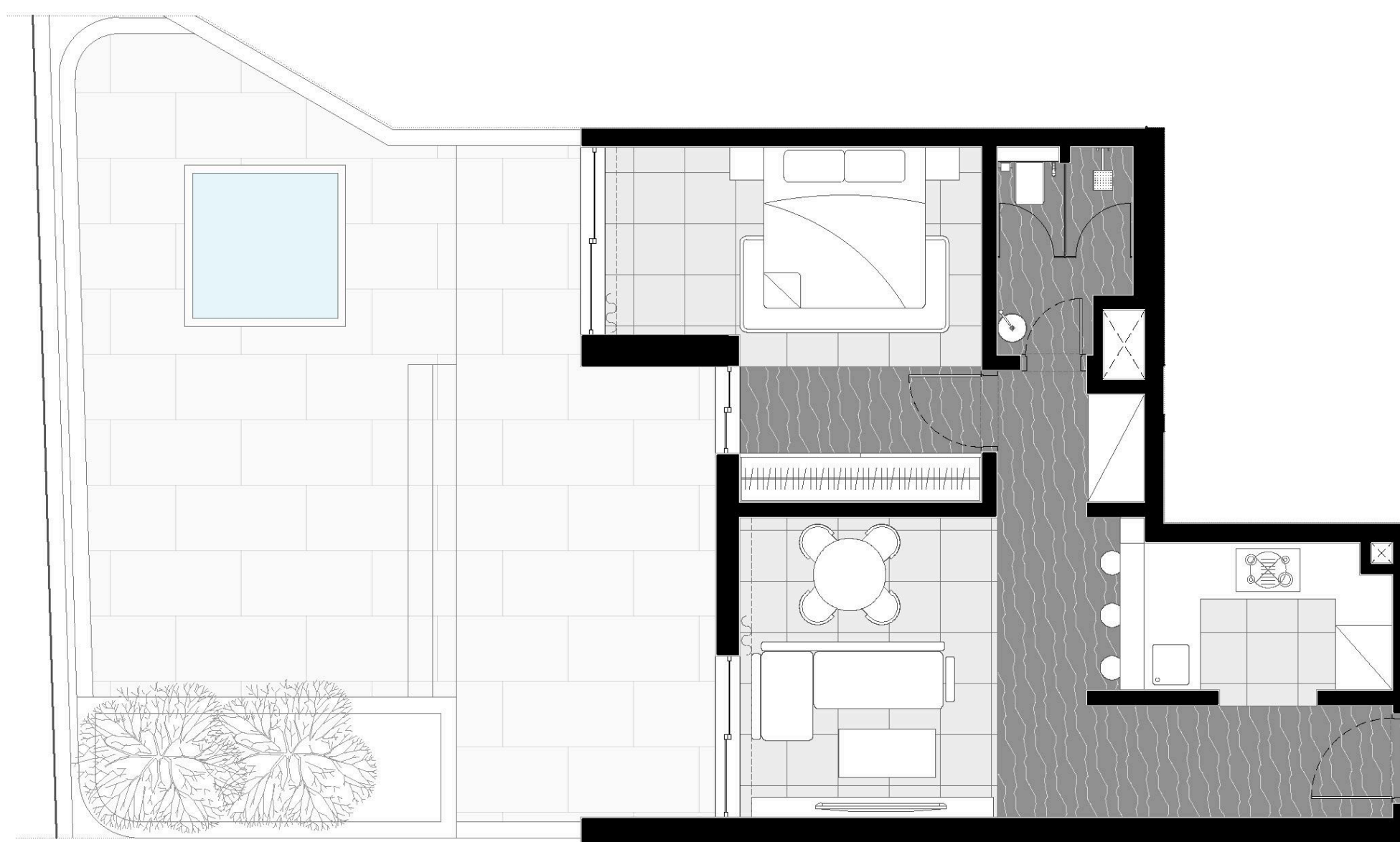
وحدة بغرفة نوم واحدة

عينة عن الوحدة

تفاصيل الوحدة:

غرفة نوم واحدة 

جاكوزي 



وحدة بغرفتي نوم


الفئة أ

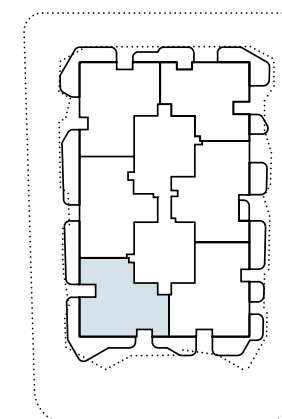
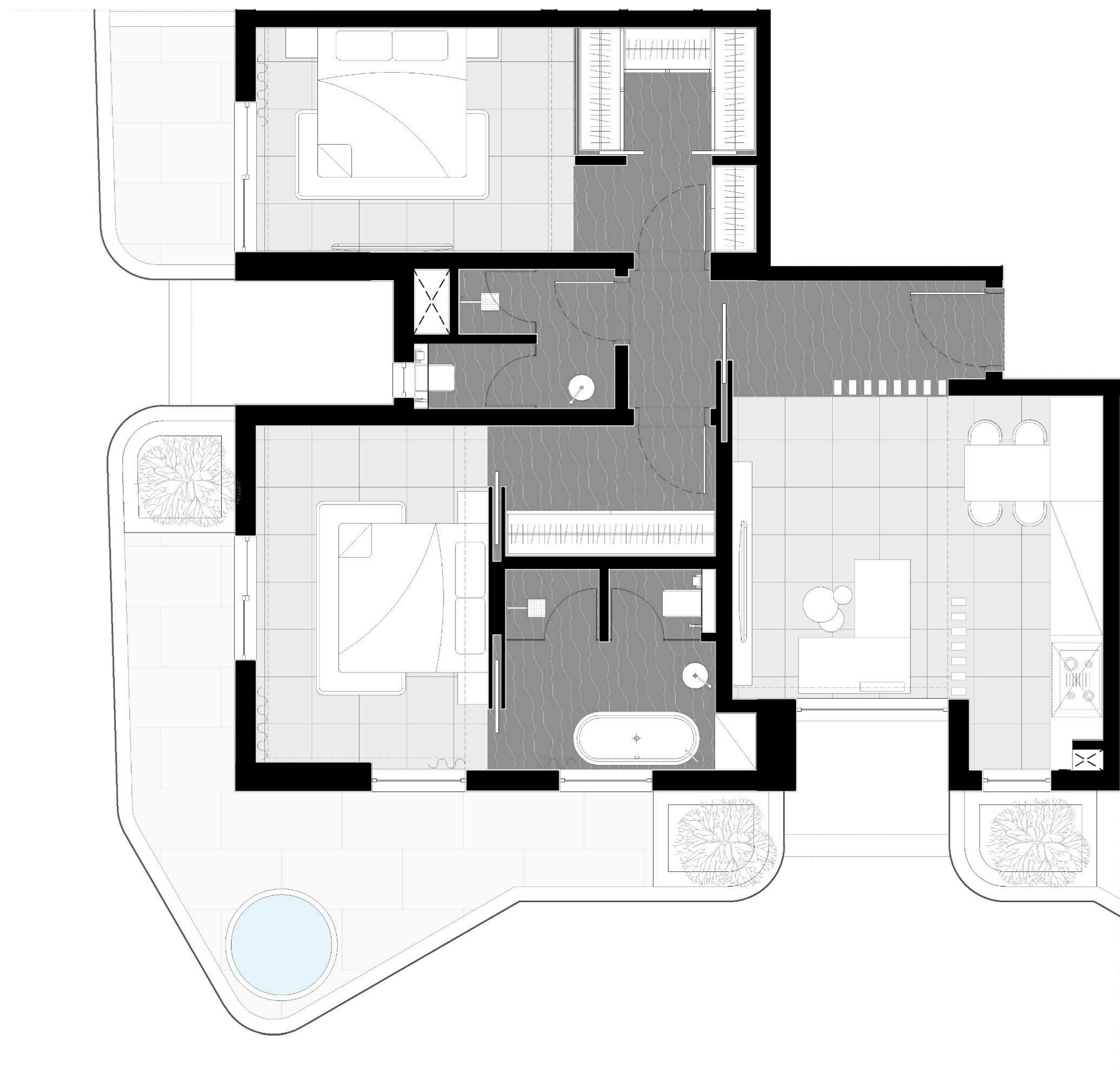
تفاصيل الوحدة:

غرفتي نوم 

جاكوزي 

حوض استحمام 

خزانة ملابس كبيرة 




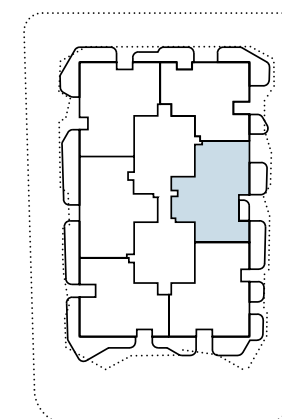
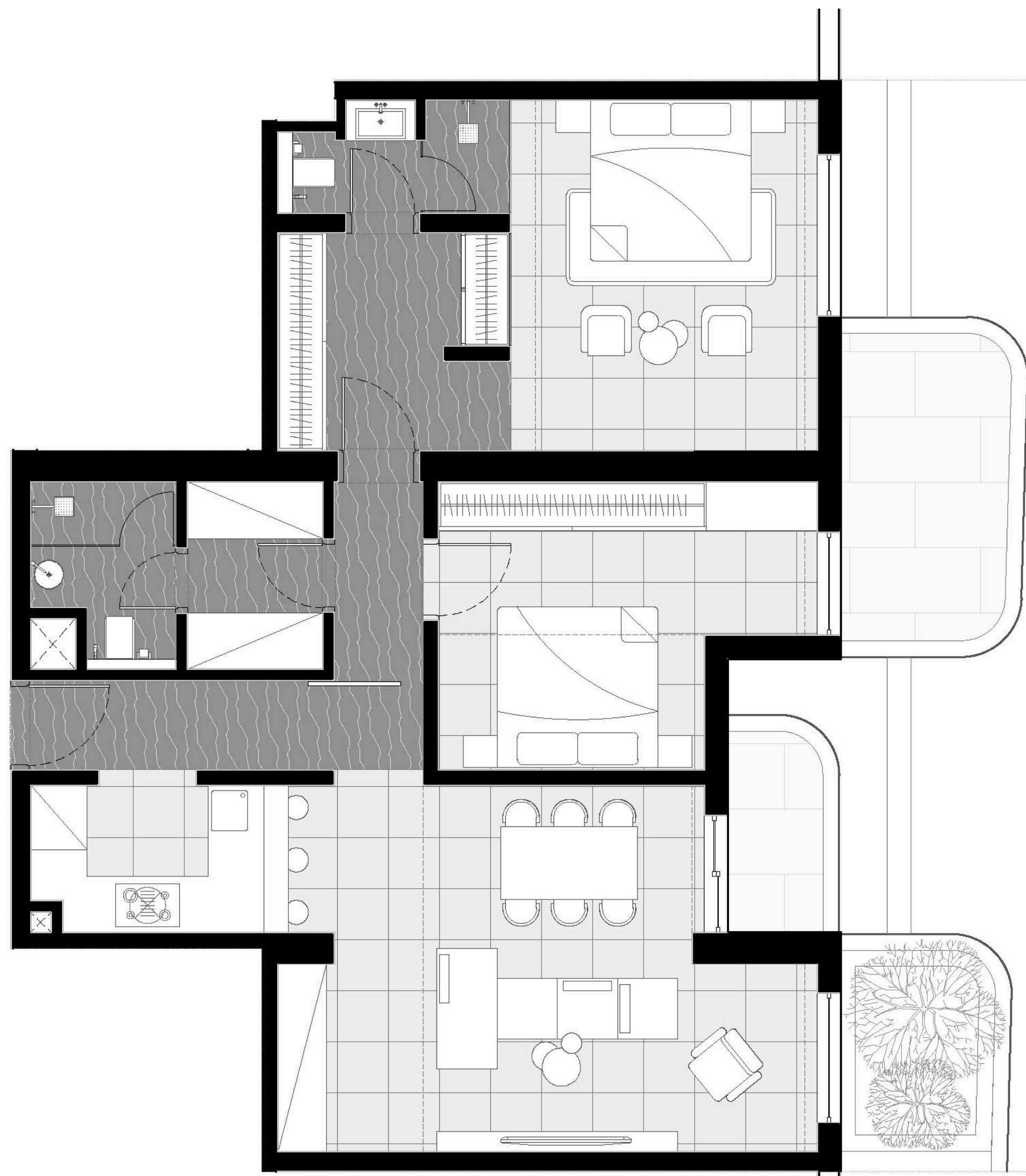
وحدة بغرفتي نوم

الفئة هـ

تفاصيل الوحدة:

غرفتي نوم 

خزانة ملابس كبيرة 




وحدة بغرفتي نوم

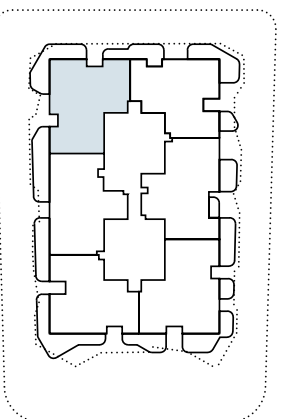
الفئة د

تفاصيل الوحدة:

غرفتي نوم 

جاكوزي 


خزانة ملابس كبيرة 





وحدة بغرفتي نوم

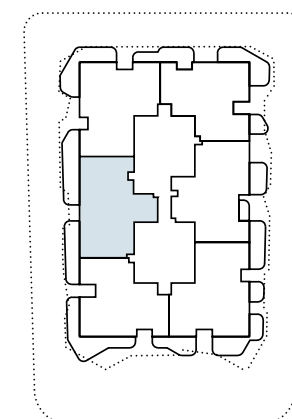
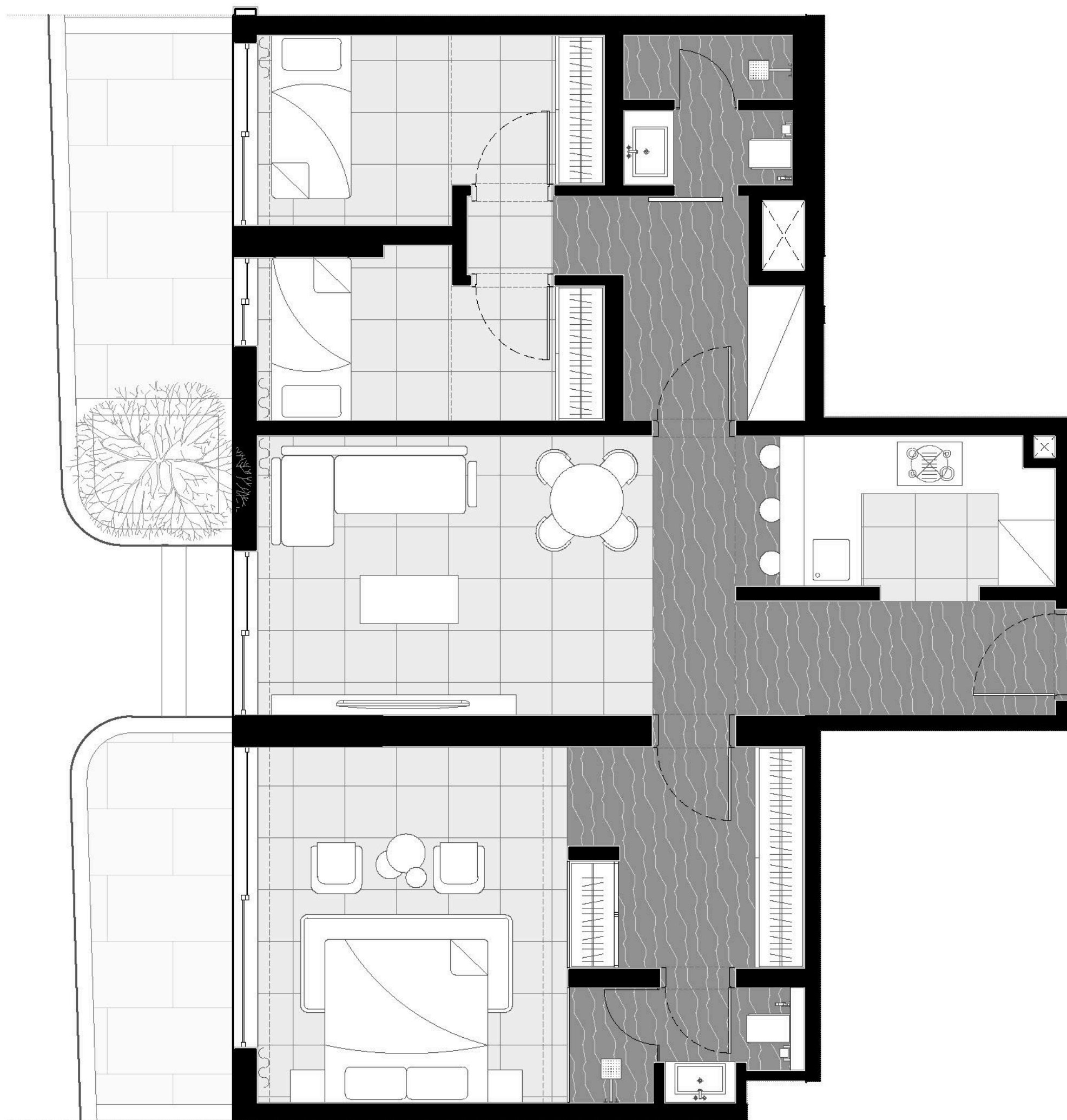
الفئة و

تفاصيل الوحدة:

غرفة قابلة للتقسيم 

خزانة ملابس كبيرة 

خزانة ملابس كبيرة 

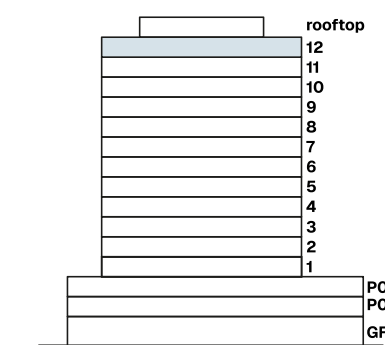
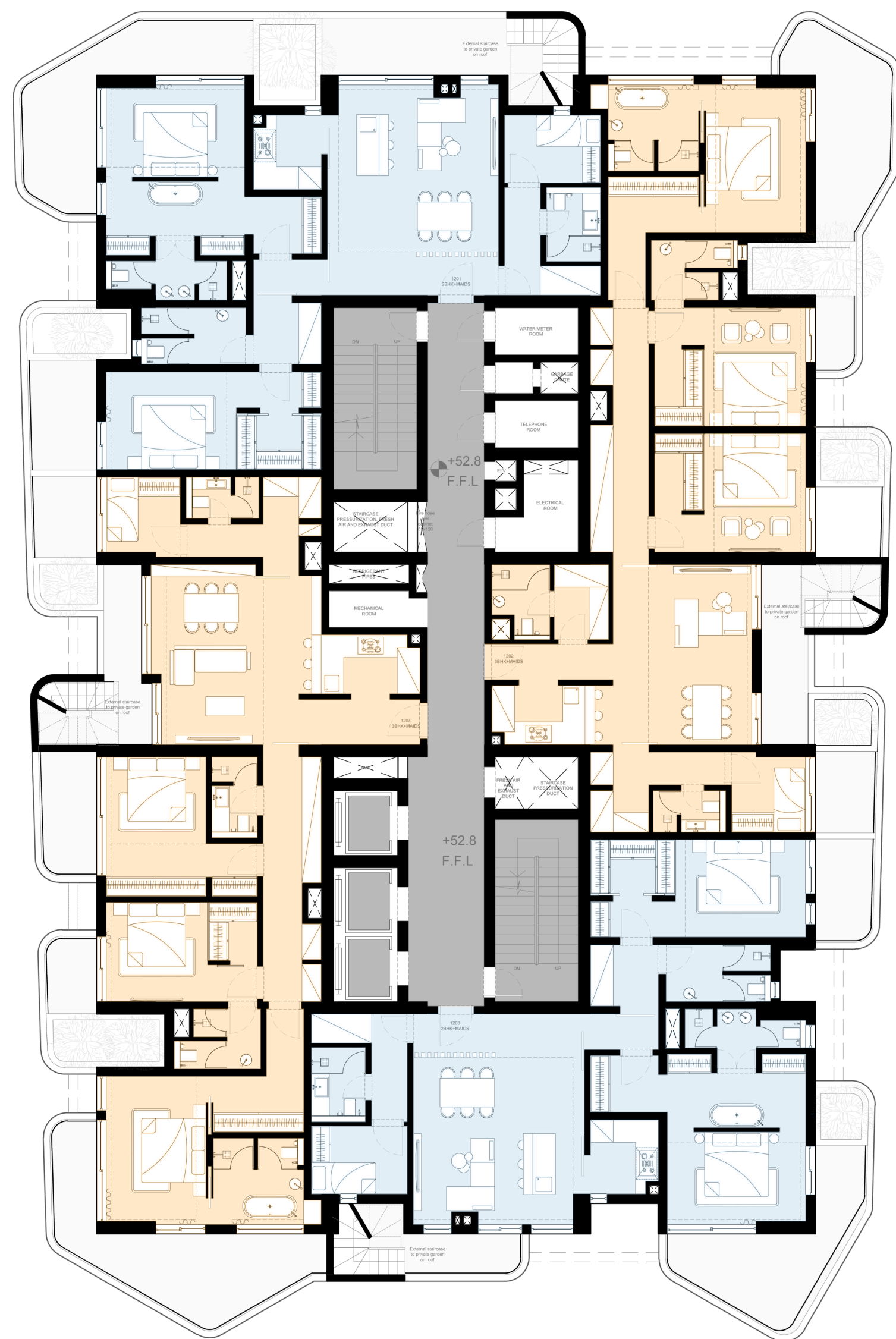


مخطط الطوابق

الطابق 12

تفاصيل الطابق:

يضم الطابق 12 مجموعة
بنتهاوس التي تشمل:
وحدتين بغرفتي نوم
ووحدتين بثلاث غرف نوم

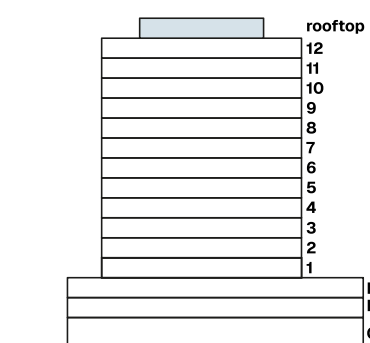
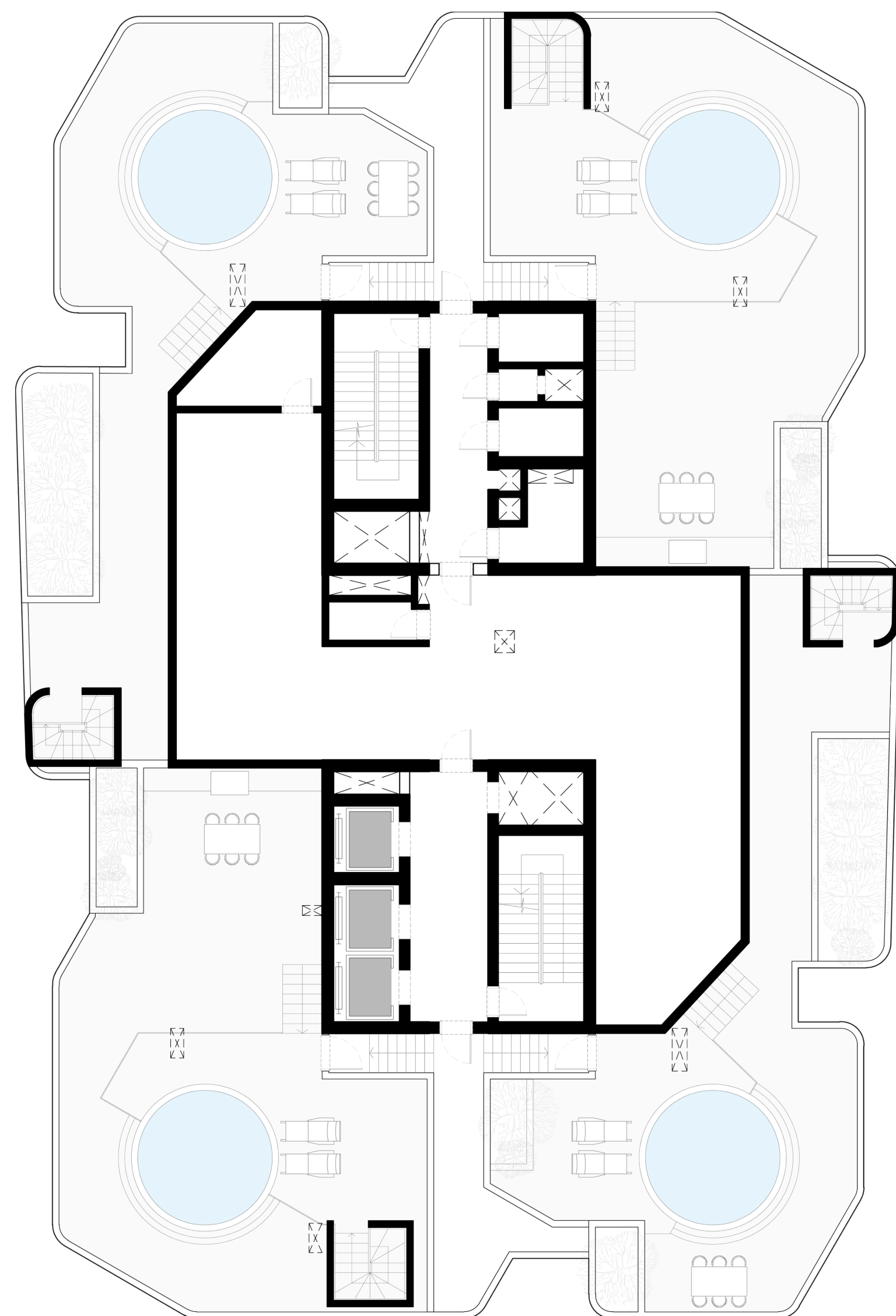


السطح

تفاصيل الطابق

تفاصيل الطابق:

تضم مجموعة بنتهاوس أربع
تراسات خاصة على السطح،
لكل منها مسبح خاص



وحدة بنتهاوس

وحدة بثلاث غرف نوم

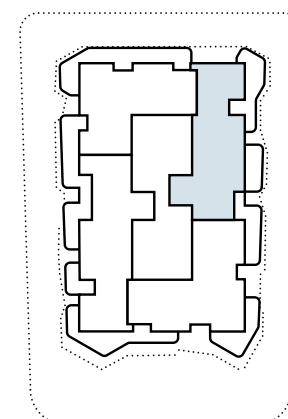
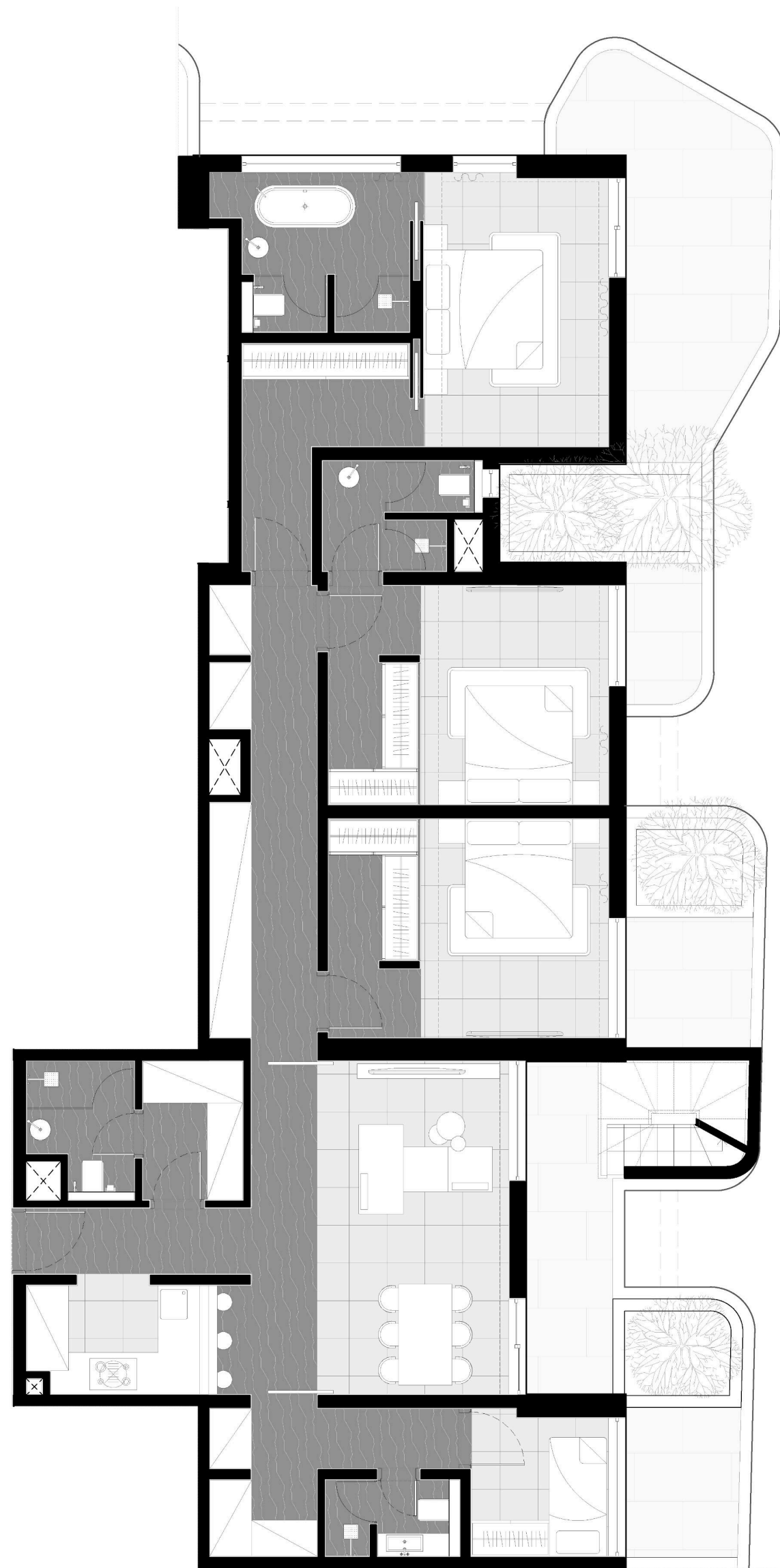
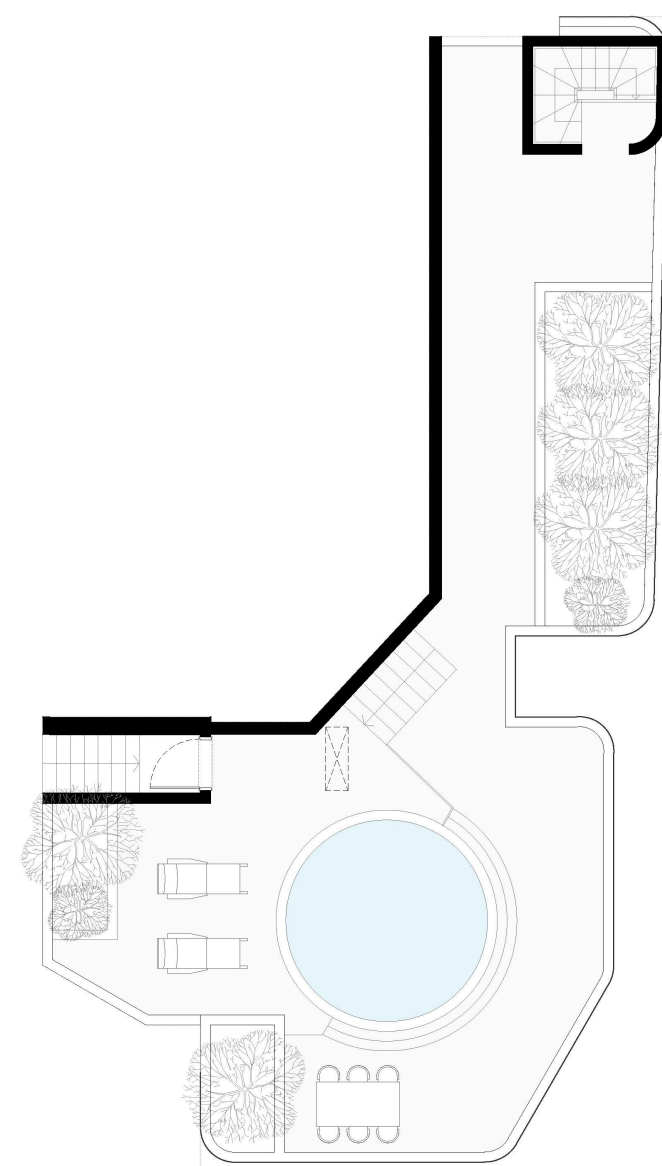
تفاصيل الوحدة:

3 غرف نوم + غرفة خدم

مسبح خاص على السطح

جاكوزي

خزانة ملابس كبيرة



وحدة بنتهاوس

وحدة بغرفتي نوم

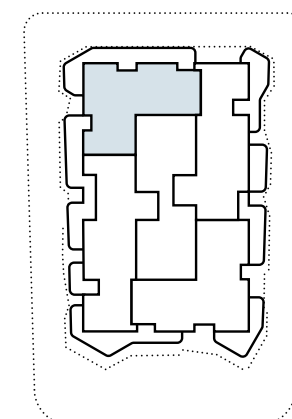
تفاصيل الوحدة:

2 غرف نوم + غرفة خدم

مسبح خاص على السطح

جاكوزي

خزانة ملابس كبيرة



الأسعار

المزايا المشمولة

سنتان إدارة عقار مجانية

سنة واحدة صيانة مجانية

إمكانية الوصول إلى مرافق الفندق الفاخر المرتقب على الواجهة البحرية، من تنفيذ شرفي للتطوير العقاري

شقق بغرفة نوم واحدة

ابتداءً من 2.6 مليون درهم

شقق بغرفتي نوم

ابتداءً من 2.8 مليون درهم

مجموعة بنتهاوس بغرفتين أو ثلاث غرف نوم

ابتداءً من 7.8 مليون درهم



خطة السداد

5% عند الحجز
(+ 4% رسوم دائرة الأراضي + 4,000 درهم رسوم إدارية)

10% بعد شهر من الحجز

5% 6 أشهر من الحجز

10% 12 شهرًا من الحجز

10% 18 شهرًا من الحجز

30% عند الاستلام

30% بعد الاستلام
(على مدى سنتين، 5% كل 4 أشهر)

40/30/30

marra

by

SH