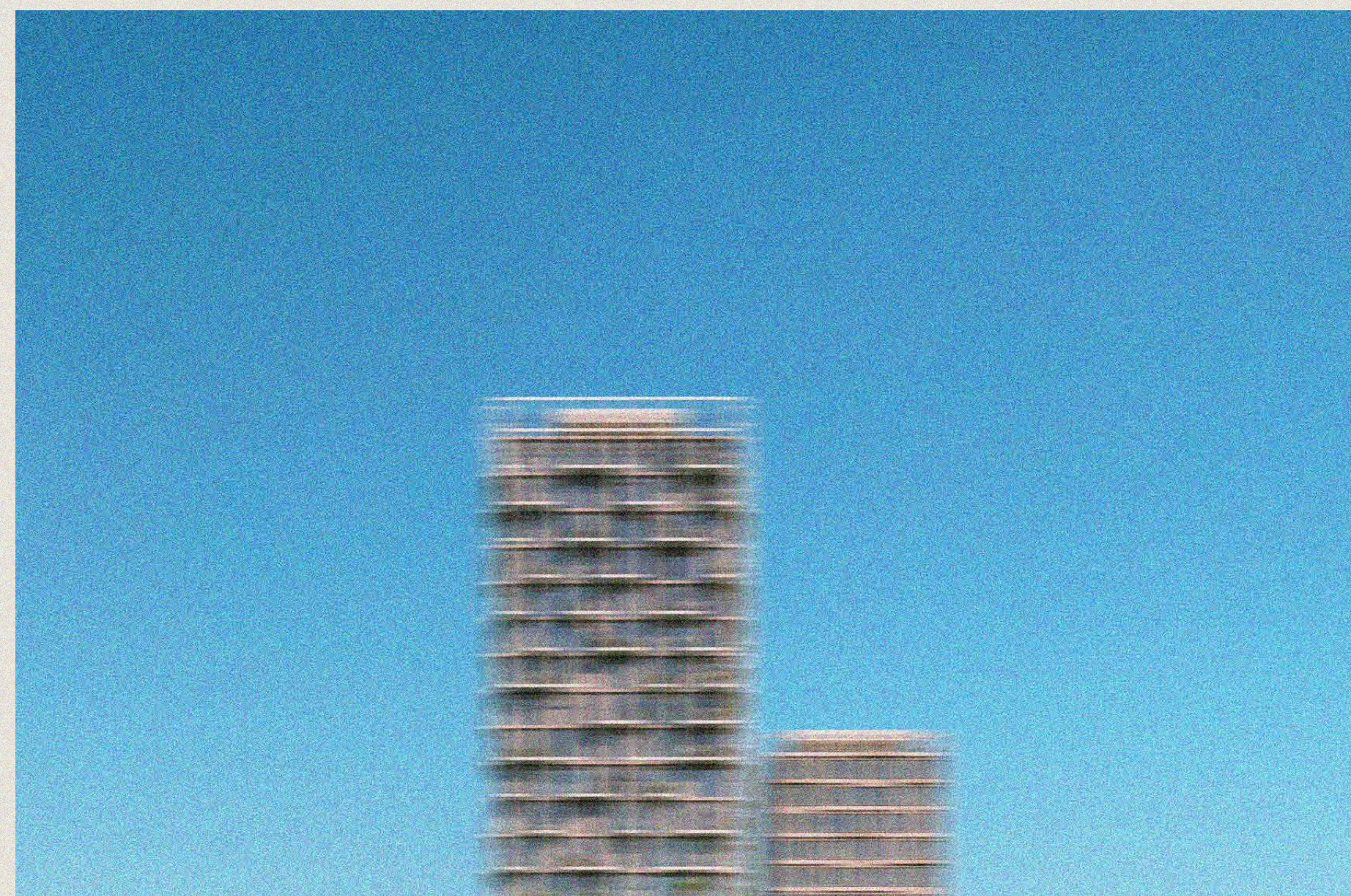
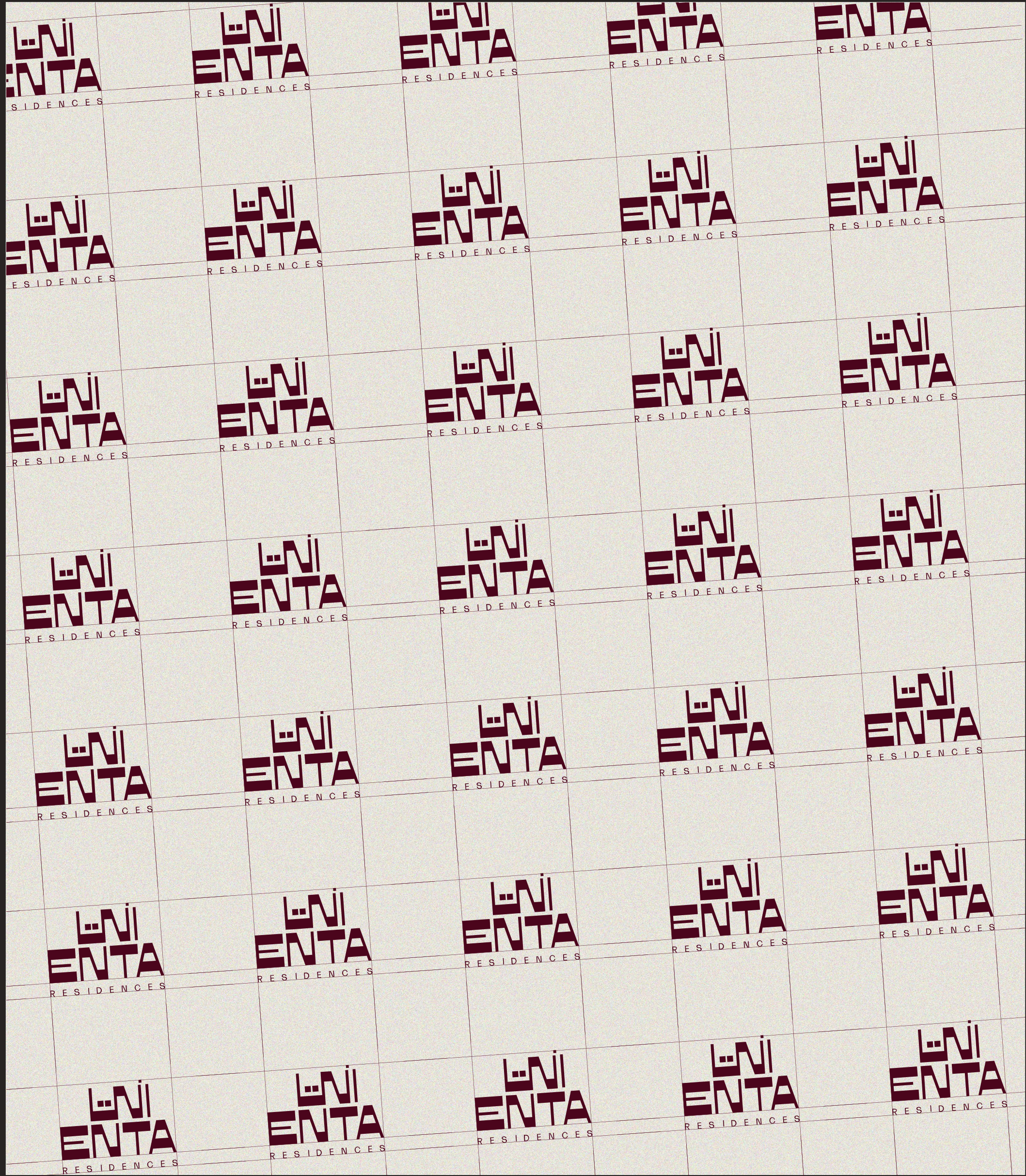


ENTA

M I N A



(001)



ENTA
MINA

(ДОБРО ПОЖАЛОВАТЬ)

**ПРОЕКТ СО СВОИМ
УНИКАЛЬНЫМ ХАРАКТЕРОМ.**



Для тех, кто ищет дом, отражающий их стиль. Натуральные материалы и фактурные элементы, естественность и простор. Пространство, в котором приятно находиться и легко дышать. Больше, чем эстетика...

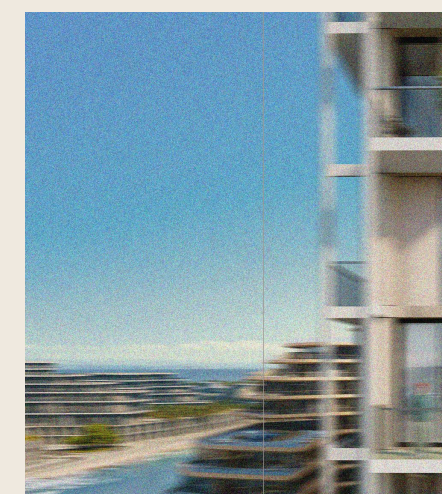








ВЫБОР ОЧЕВИДЕН



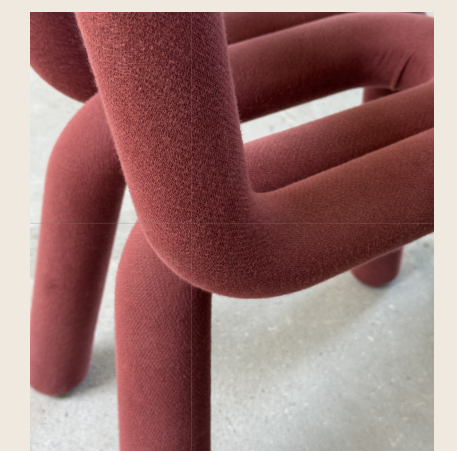
(002)



(003)



(004)



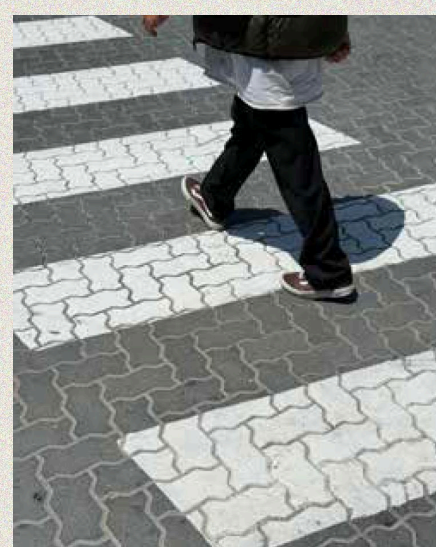
(005)

ПРОЕКТ СО СВОИМ ХАРАКТЕРОМ

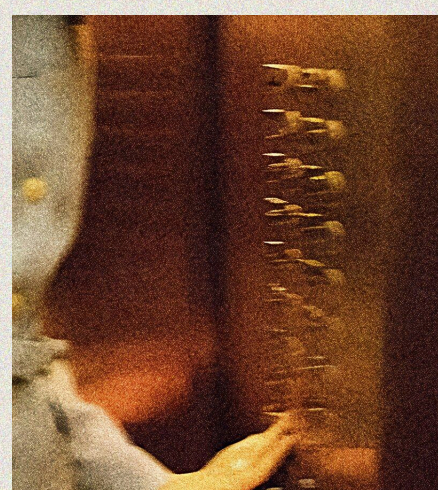
Уникальная концепция, высочайшее качество исполнения, внимание к деталям, стиль.

ВСЕГО 119 АПАРТАМЕН- ТОВ.

Студии, апартаменты с 1 и 2 спальнями. Намеренно небольшое количество, чтобы сохранить камерность и комфорт.



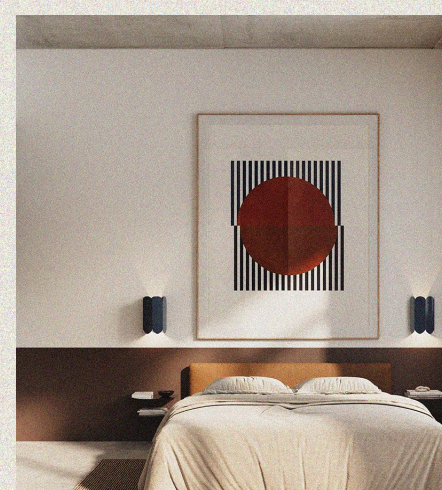
(007)



(008)



(009)



(010)

ГОТОВ К ЗАСЕЛЕНИЮ

Ваша территория — ваши правила.

ПОЛНАЯ ПРИВАТ- НОСТЬ

Всё, что нужно. Место для встреч и приятного общения, а также пространство, где можно восстановить связь с собой.

СПОКОЙСТ- ВИЕ ОСТРОВА

Спокойствие побережья и динамика города — в идеальном балансе.

ДОСТОЙНО ВАШЕГО ВНИМАНИЯ

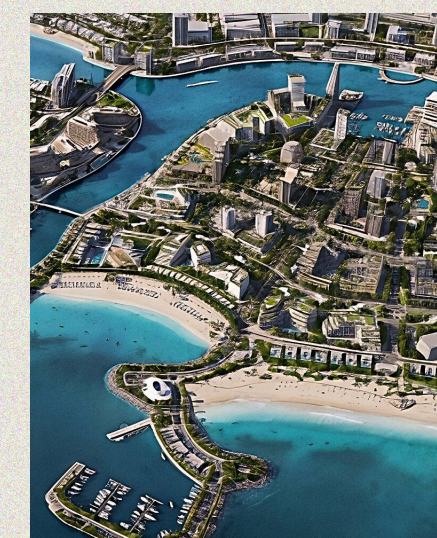
Проверенная временем инвестиционная стратегия.

НА ВАШИХ УСЛОВИЯХ

Проживайте сами, получайте доход от аренды или доверьте управление профессионалам.



(011)



(012)



(013)



(014)

ПРОСТРАНСТВО, ОТРАЖАЮЩЕЕ ВАШИ ВНУТРЕННИЕ ОЩУЩЕНИЯ И СТИЛЬ



Минимализм с выразительными акцентами



Тщательно подобранные материалы и фактуры



Лёгкая, ненавязчивая элегантность



(ЛАКОНИЧНОСТЬ)

ВНИМАНИЕ К ДЕТАЛЯМ

ENTA
ENTA
ENTA
ENTA
ENTA
ENTA
ENTA
ENTA



ПЕРВЫЙ ЭТАЖ. ИНФРАСТРУКТУРА И УДОБСТВА.

- 01 РЕСТОРАН
- 02 ГЛАВНЫЙ ХОЛЛ
- 03 КАФЕ
- 04 КОНЦЕПТ-СТОП
- 05 КОВОРКИНГ-ЗОНА ВНУТРИ ПОМЕЩЕНИЯ
- 06 КОВОРКИНГ-ЗОНА ВО ДВОРЕ
- 07 НАБЕРЕЖНАЯ
- 08 УЮТНЫЕ ЗОНЫ ОТДЫХА
- 09 ОБЩАЯ BBQ-ТЕРРАСА



(КОВОРКИНГ)





(КОВОРКИНГ)



ВТОРОЙ ЭТАЖ. ИНФРАСТРУКТУРА И УДОБСТВА.

- 01** ФИТНЕС-ЦЕНТР
- 02** БАССЕЙНЫ И ИНФРАКРАСНЫЕ САУНЫ
- 03** ЛАУНЖ-ЗОНА ДЛЯ РЕЗИДЕНТОВ
- 04** БИБЛИОТЕКА
- 05** ЗАЛ ДЛЯ ПРИЕМОВ С ПРОФЕССИОНАЛЬНОЙ КУХНЕЙ
- 06** КРЫТАЯ ТЕРРАСА
- 07** ПЛОЩАДКА ДЛЯ ЙОГИ
- 08** ЗОНА ГАМАКОВ
- 09** ЛАУНЖ-ЗОНА НА СВЕЖЕМ ВОЗДУХЕ
- 10** ЗОНА БАРБЕКЮ
- 11** ГАЗОН
- 12** БАССЕЙН И ЗОНА ОТДЫХА
- 13** УТОПЛЕННАЯ ЛАУНЖ-ЗОНА
- 14** ЛЕТНИЙ КИНОТЕАТР
- 15** ОБЩЕСТВЕННОЕ ПРОСТРАНСТВО





(ФИТНЕС-ЦЕНТР)

(ЛАУНЖ-ЗОНА ДЛЯ РЕЗИДЕНТОВ)





(БИБЛИОТЕКА)



(ЗАЛ ДЛЯ ПРИЁМА ГОСТЕЙ)



(ЗОНА ОТДЫХА НА ОТКРЫТОМ ВОЗДУХЕ)

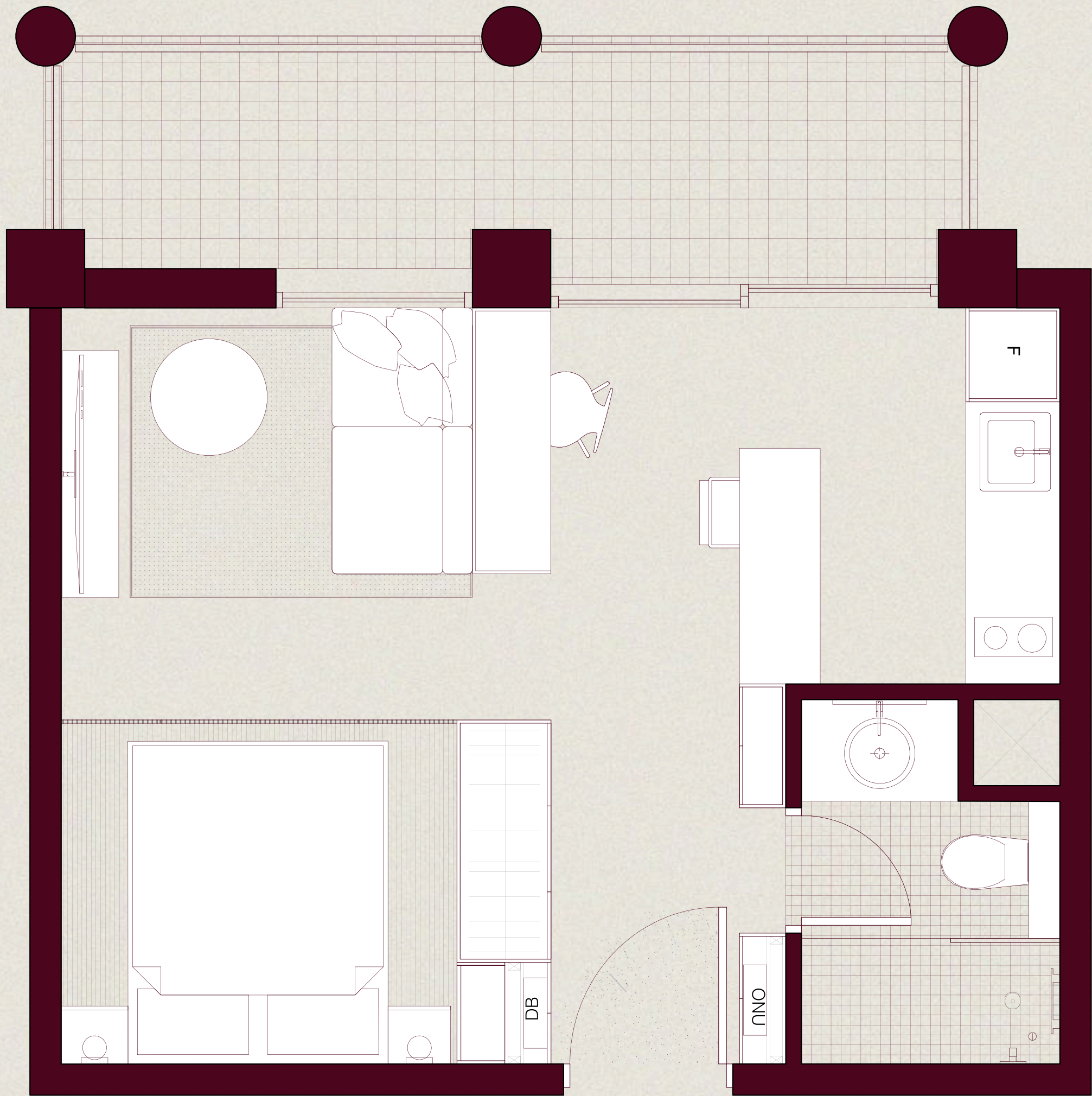


ПЛАН ЖИЛЫХ ЭТАЖЕЙ

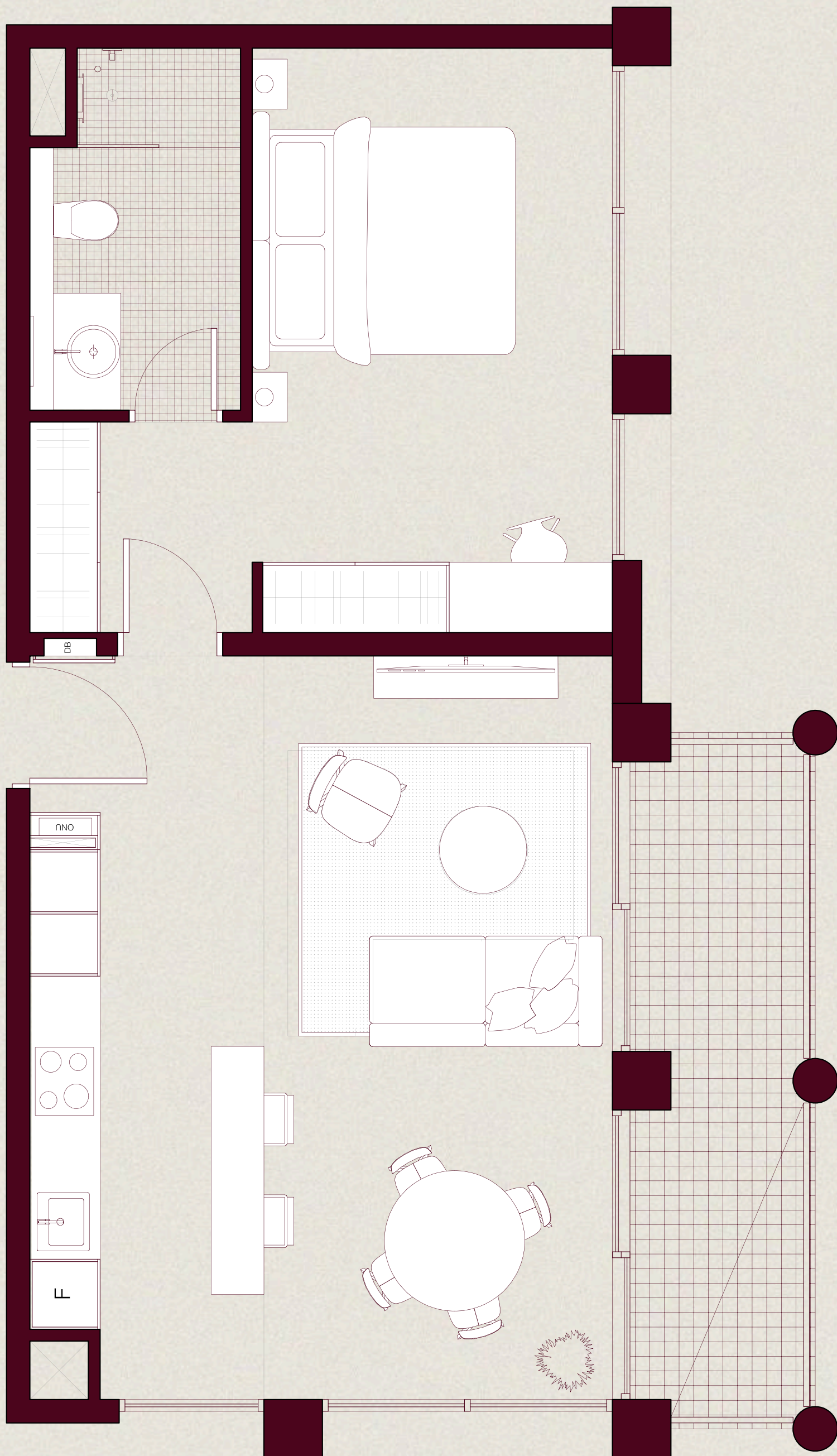
- 01 АПАРТАМЕНТЫ С ОДНОЙ СПАЛЬНЕЙ — ТИП А
- 02 АПАРТАМЕНТЫ С ОДНОЙ СПАЛЬНЕЙ — ТИП А
- 03 СТУДИЯ
- 04 СТУДИЯ
- 05 АПАРТАМЕНТЫ С ДВУМЯ СПАЛЬНЯМИ
- 06 АПАРТАМЕНТЫ С ОДНОЙ СПАЛЬНЕЙ — ТИП Б
- 07 СТУДИЯ

СТУДИЯ

КОЛИЧЕСТВО АПАРТАМЕНТОВ	(51)
ЖИЛАЯ ПЛОЩАДЬ	(32,3 M ²)
ПЛОЩАДЬ БАЛКОНА	(0–9,7 M ²)
ОБЩАЯ ПЛОЩАДЬ	(32,3–42 M ²)







АПАРТАМЕНТЫ С 1 СПАЛЬНЕЙ — ТИП А

КОЛИЧЕСТВО АПАРТАМЕНТОВ (34)

ЖИЛАЯ ПЛОЩАДЬ (60,1 М²)

ПЛОЩАДЬ БАЛКОНА (4,8–31 М²)

ОБЩАЯ ПЛОЩАДЬ (64,9–91,1 М²)



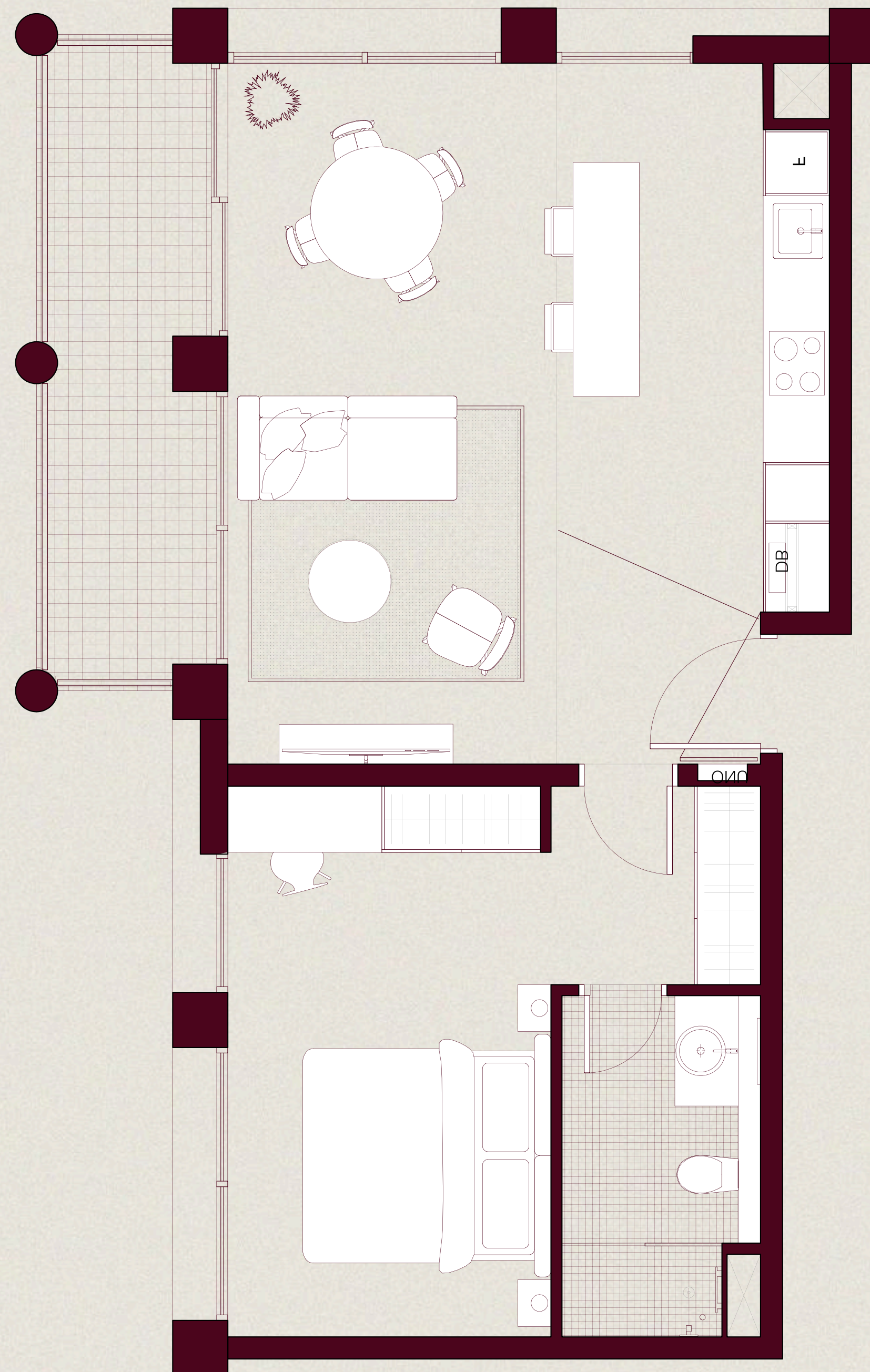
АПАРТАМЕНТЫ С 1 СПАЛЬНЕЙ — ТИП Б

КОЛИЧЕСТВО АПАРТАМЕНТОВ (17)

ЖИЛАЯ ПЛОЩАДЬ (61,5 М²)

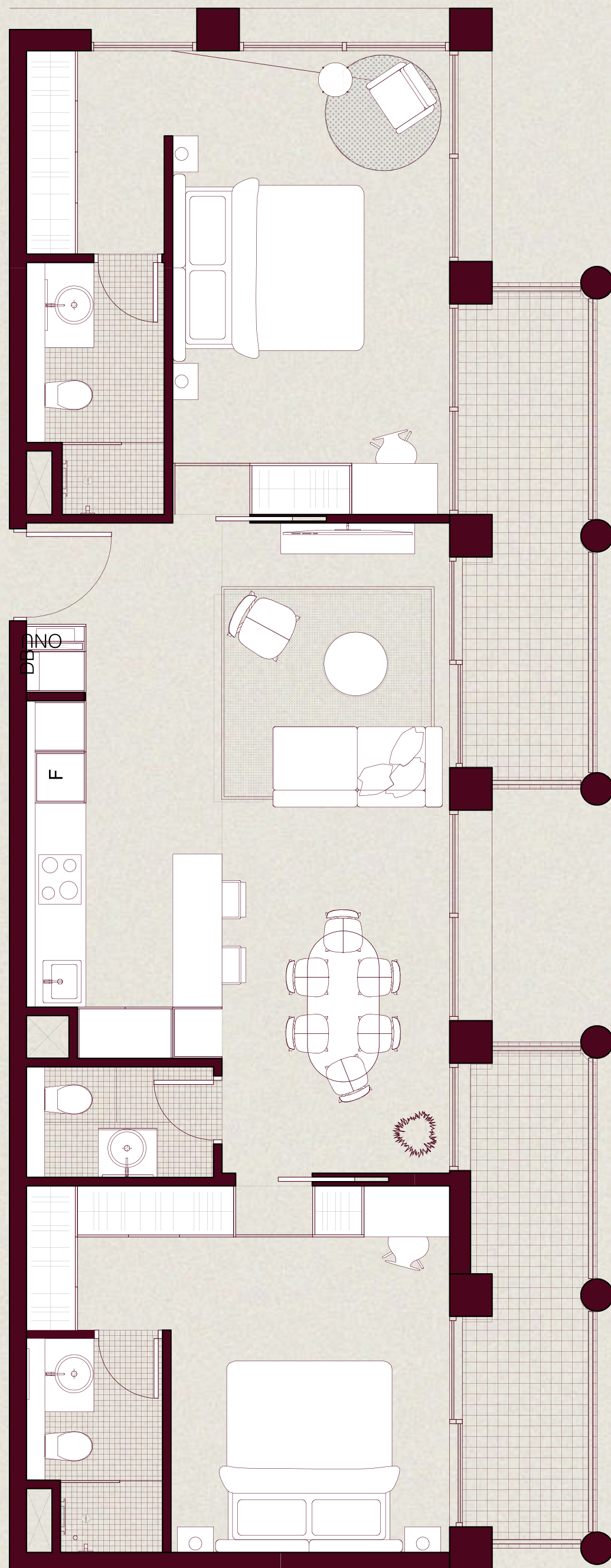
ПЛОЩАДЬ БАЛКОНА (9,7–31 М²)

ОБЩАЯ ПЛОЩАДЬ (71,2–92,5 М²)









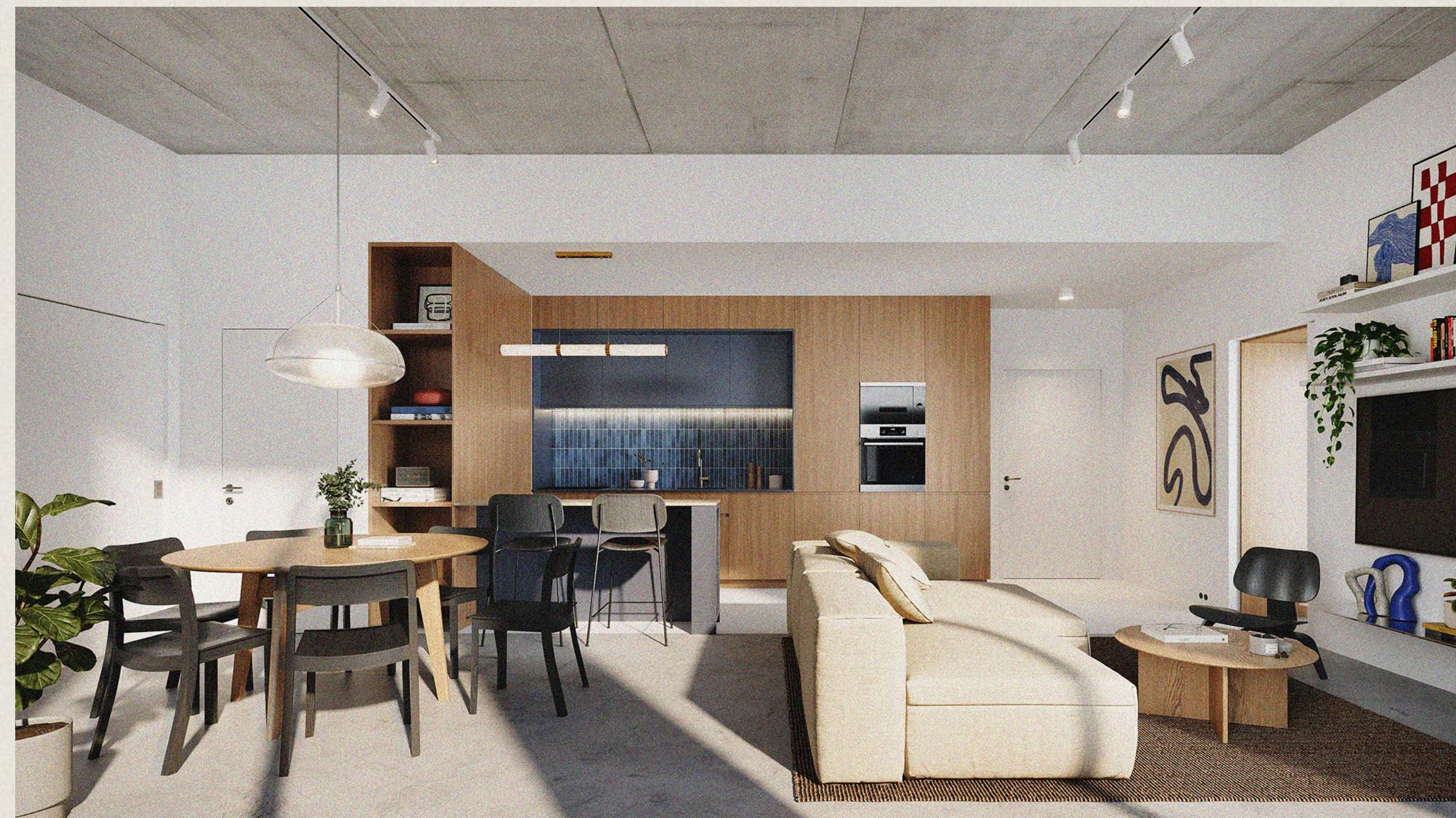
АПАРТАМЕНТЫ С 2 СПАЛЬНЯМИ

КОЛИЧЕСТВО АПАРТАМЕНТОВ (17)

ЖИЛАЯ ПЛОЩАДЬ (91 М²)

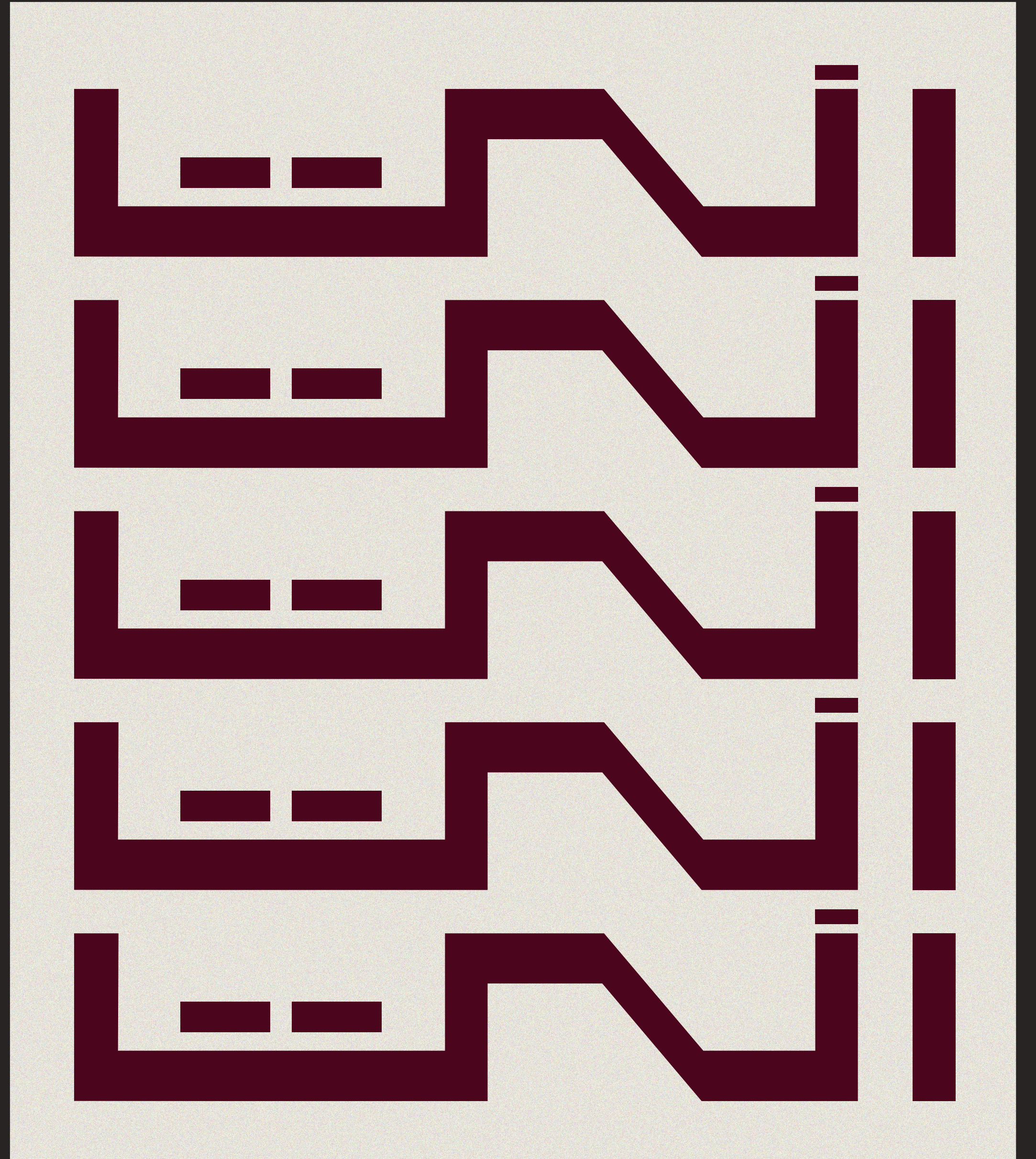
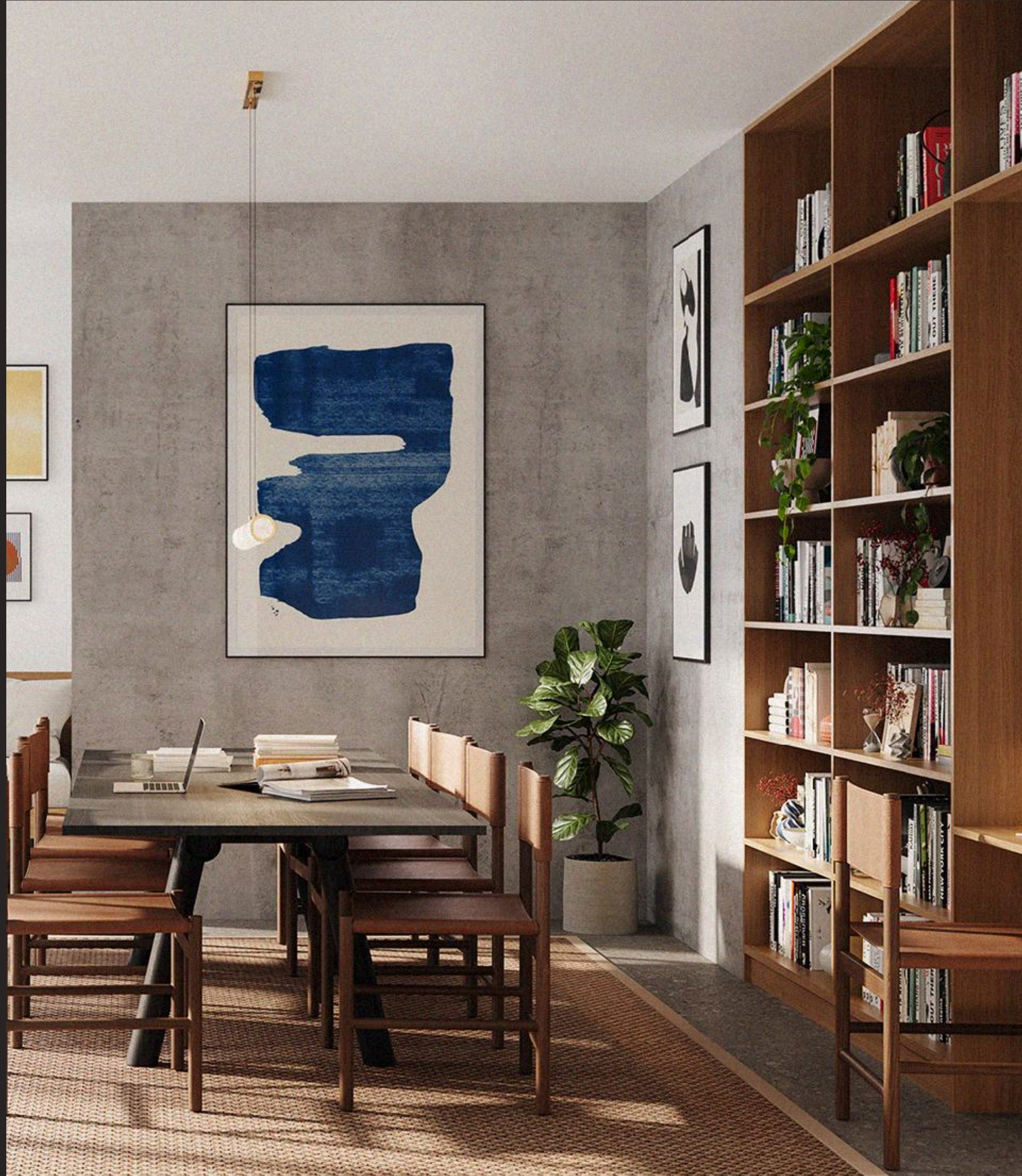
ПЛОЩАДЬ БАЛКОНА (19,4–40,7 М²)

ОБЩАЯ ПЛОЩАДЬ (110,4–131,7 М²)











ГДЕ НАХОДИТСЯ

ОСТРОВ МИНА,
РАС-ЭЛЬ-ХАЙМА

(45 МИНУТ ОТ ДУБАЯ)







ДВА ЛИДЕРА. ЕДИНАЯ ФИЛОСОФИЯ.

Проект — результат сотрудничества команды HIVE, стоящей за одним из самых ярких концептов современного жилья в ОАЭ, и компании RAK Properties, построившей свыше 3 100 резиденций и сформировавшей облик одних из самых гармоничных районов Рас-Эль-Хаймы.

HIVE

RAK
PROPERTIES



(Все изображения приведены исключительно в целях иллюстрации и могут не отражать фактические размеры, характеристики, оснащение и отделку помещений. Застройщик оставляет за собой право вносить изменения и корректировки по мере необходимости.)



ЭКСКЛЮЗИВНЫЙ ПАРТНЕР
ПО ПРОДАЖАМ И МАРКЕТИНГУ

ТЕЛЕФОН

(+971 50 189 4496)

EMAIL

(SALES@ENTARESIDENCES.COM)

САЙТ

(WWW.ENTARESIDENCES.COM)

INSTAGRAM

(@ENTARESIDENCES)

LINKEDIN

(ENTA RESIDENCES)

ENTA